



散歩をしながら淡路島の海をきれいにしよう!

さんぽdeごみ拾い in淡路島

実施期間 2022年 9月17日～10月16日

※9/17～19はうみぞら映画祭 2022 会場【海の映画館(大浜海水浴場)】【空の映画館(洲本市民広場)】のみ実施

“さんぽdeごみ拾い”に参加すると
抽選で素敵な景品が当たります!!

- 1ヶ所「ごみ拾い」参加で1人につきドリンク1本プレゼント!
- 「ごみ拾い」1日1ヶ所につき1ポイントGET! ※複数の景品に応募可能!!
- 秋の海ごみゼロウィーク ポイントアップキャンペーン
9/17～19の3日間、うみぞら映画祭 2022 会場の
【海の映画館(大浜海水浴場)】【空の映画館(洲本市民広場)】にある
ごみ回収ステーションで受付をして、ごみ拾いすると
1回の参加で3ポイントと
300円分のQUOカードがGETできます!!

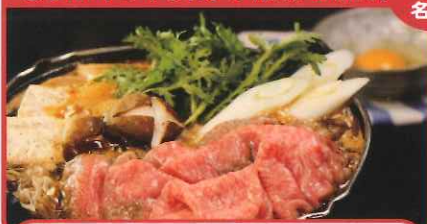
※QUOカードの数には限りがあります

“さんぽdeごみ拾い”の景品はコチラ!!

景品応募期間 10/3～10/30

30ポイント獲得で応募可能!!

抽選で
5
名様



あわじビーフ600g(すき焼き4人前)

20ポイント獲得で応募可能!!

抽選で
5
名様



(ムーシュリークより)

カップ&ソーサー or マグカップ

※景品はいずれか1点になります ※景品を選ぶことはできません

15ポイント獲得で応募可能!!

抽選で
10
名様



(日洋堂より)

クラシックショコラ

9ポイント獲得で応募可能!!

抽選で
15
名様



(おみやげやHATCHより)

淡路島の海の幸セット

6ポイント獲得で応募可能!!

抽選で
30
名様



(おみやげやHATCHより)

島せっけん・アロマソルトセット

6ポイント獲得で応募可能!!

抽選で
30
名様



(淡路ごちそう館(御食国より))

淡路島のオニオンスープ顆粒(500g)

※景品はお1人様あたり1つになります

3ポイント獲得で応募可能!!

抽選で
60
名様



(淡路ごちそう館(御食国より))

淡路島ソース

※景品はお1人様あたり1本になります



“さんぽdeごみ拾い”は、
日本財団「海と日本プロジェクト・CHANGE FOR THE BLUE」プロジェクトの一環で実施しています。
「CHANGE FOR THE BLUE」とは、「これ以上、海にごみを出さない」という社会全体の意識を高める
ムーブメントを起こすため、産官学民からなる様々なステークホルダーと連携し、海洋ごみの削減モデルを作り、
国内外に発信するプロジェクトです。

さんぽdeごみ拾い 参加方法



参加方法の詳細や
オンライン登録はコチラから



1 協力店の窓口（受付）に立ち寄り
オリジナルごみ袋を受け取ります。

※初回参加者は、スマホによるオンライン登録が必要です。



※日本財団
「CHANGE FOR THE BLUE」
オリジナルごみ袋

2 散歩をしながら「ごみ拾い」。
可燃・不燃の分別をお願いします。

重要



4 協力店の窓口（受付）に立ち寄り、
ケイタイで撮影したごみ袋の写真を見せると、
ポイント付与 QRコードを読み取ることができます。
また、参加者1人につきドリンク1本プレゼントします。

3 協力店に設置しているごみ回収BOXに
ごみの入ったごみ袋を入れます。その際、
ケイタイでごみ袋の写真を撮ってください。

※ごみ回収BOXは受付をした協力店以外でも大丈夫です。

さんぽdeごみ拾い 協力店

実施期間 9/20～10/16



- A** やま高 道の駅東浦ターミナルパーク内 東浦物産館
淡路市 浦648 (受付時間 9:00~16:30 無休)
- B** おみやげや HATCH : 淡路市 佐野860
(受付時間 10:00~15:30 定休日:月曜・木曜 ※祝日はオープン)
- C** AWAJI BLEND STORE
淡路市 志筑1368-7 (受付時間 11:00~15:30 定休日:木曜)
- D** 津名港ターミナル観光案内所 : 淡路市 志筑 16-1
(受付時間 9:00~16:30 無休 ※12:00~13:00 は窓口休み)
- E** 淡路市立津名図書館 : 淡路市 志筑新島5-4
(受付時間 10:00~18:00 休館日:木曜)
- F** 洲本観光案内所 : 洲本市 港 2-43 洲本バスセンター内
(受付時間 9:00~17:00 休館日:木曜)
- G** 淡路ごちそう館 御食国 : 洲本市 塩屋 1-1-8
(受付時間 10:00~20:00 定休日:水曜)
- H** 海月館 : 洲本市 海岸通 1-3-11
(受付時間 6:00~17:00 無休)
- I** コモード 56 商店街レインボープラザ
洲本市 本町 5-2-20 (受付時間 10:00~17:00 休館日:木曜)
- J** 日洋堂 : 洲本市 物部 2-12-3
(受付時間 10:00~18:00 定休日:火曜)
- K** 夢海游 淡路島 : 洲本市 山手 1-1-50
(受付時間 6:00~17:00 無休)
- L** 淡路島観光ホテル : 洲本市 小路谷 1053-17
(受付時間 11:00~17:00 休館日:月曜・火曜)
- M** 淡路インターナショナルホテル ザ・サンプラザ
洲本市 小路谷 1279-13 (受付時間 6:00~17:00 無休)
- N** エトワール生石 : 洲本市 由良町由良 2605-1
(受付時間 9:00~17:00 無休)

※受付時間、休館日、定休日に変更がある
場合があります。