

とくとくとく
お得/に
使える!

淡路島&徳島とくとく周遊ガイド

とくとくとく
クーポン券

付き

令和
8
年度版

淡路島 and 徳島

とくとく周遊ガイド

兵庫県立公園あわじ花さじき (淡路島)



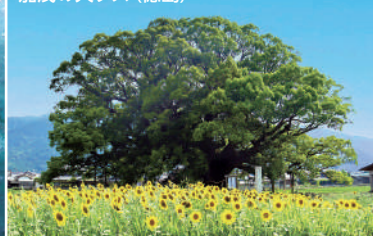
うずの丘大鳴門橋記念館 (淡路島)



阿波の土柱 (徳島)



加茂の大クス (徳島)



CONTENTS

- ▶おすすめ!とくとく周遊モデルコース
淡路島も徳島も楽しめる4コース紹介
- ▶淡路島&徳島2026年イベント情報
 - 淡路島本物体験
 - 徳島のお祭り&イベント ...etc

- ▶淡路島&徳島グルメ
- ▶おみやげ特集
- ▶おすすめ!道の駅
- ▶観光施設情報 ...etc



兵庫県マスコット
はばタン



徳島県マスコット
すだちくん

橋を渡れば
あっという間!

淡路島&徳島を遊びつくそう!

大鳴門橋で結ばれた淡路島と徳島は、大自然、温泉、伝統芸能、ご当地グルメなどのお楽しみが盛りだくさん! 「とくとくクーポン券」を利用しながら、淡路島&徳島の旅を楽しんでくださいね!

徳島

P28

- 1 大鳴門橋遊歩道 渦の道
- 2 大鳴門橋架橋記念館エディ
- 3 エスカビル・鳴門
- 4 うずしお観潮船
- 5 大塚国際美術館
- 6 鳴門市ドイツ館

P29

- 7 鳴門市賀川豊彦記念館
- 8 徳島新鮮なつく市
- 9 徳島県立文学書道館
- 10 徳島市立徳島城博物館
- 11 徳島県立阿波十郎兵衛屋敷

P30

- 12 藍屋敷おくむら
- 13 松茂町歴史民俗資料館・人形浄瑠璃芝居史料館
- 14 交流拠点施設「マツシゲート」

- STELLA PRESCHOOL ANIMAL KINGDOM
- 15 文化の森総合公園
 - 16 とくしま動物園
 - 17 吉野川市 美郷ほたる館
 - 18 美郷物産館
 - 19 神山温泉ホテル
四季の里&いやしの湯
 - 20 月ヶ谷温泉 月の宿

P31

- 21 かもだ岬温泉保養施設
- 22 太龍寺ロープウェイ
- 23 川口ダム自然エネルギーミュージアム
- 24 もみじ川温泉
- 25 つうみがめマリンクルーズ
- 26 モラスコむぎ
- 27 まぜのおか
オートキャンプ場
- 28 阿波海南文化村
- 29 道の駅「穴喰温泉」

P32

- 30 海中観光船ブルーマリン & シーカヤック
- 31 脇町劇場・オデオン座
- 32 吉田家住宅
(藍商佐直・吉田家住宅)
- 33 オートキャンプ場
四国三郎の郷
- 34 剣山木綿温泉
- 35 阿波池田たばこ資料館

P33

- 36 道の駅「大歩危」
(妖怪屋敷・石の博物館)
- 37 祖谷のかずら橋
- 38 奥祖谷二重かずら橋
- 39 和の宿 ホテル祖谷温泉
- 40 新祖谷温泉 ホテルかずら橋
- 41 大歩危温泉サンリバー大歩危
- 42 峡谷の湯館大歩危峡まんなか



徳島情報 PICK UP!

つるぎ町を舞台としたスマートフォンRPG 『ツルギスタ 巨樹と時つむぎのソラ』 がリリース!



つるぎ町の美しい自然や文化をモチーフにした完全オリジナルのRPG! アプリではお得なクーポンも搭載。観光スポットを巡ればゲーム内で使えるアイテムもゲットできます。つるぎ町と一緒に冒険しよう!



詳細はこちらから

※徳島と淡路島は縮尺が異なります。
5km 5km
徳島の縮尺 淡路島の縮尺

徳島体験観光 ▶P26~27

- 1 技の館
- 2 藍の館
- 3 美馬市観光交流センター
- 4 阿波和紙伝統産業会館
アワガミファクトリー
- 5 阿波の土柱
ボランティア解説付き観光
- 6 あすたむらんど徳島
- 7 にし阿波トベリーファーム
- 8 阿波おどり会館
- 9 あわぎん眉山ロープウェイ
- 10 tonaru SETO(トナル瀬戸)
- 11 tonaru SHIMADA(トナル島田)

淡路島体験観光 ▶P19~20

- 1 古民家で地元グルメ満喫
- 2 ちりめんモンスターを探せ
- 3 テクスチャーアート体験
- 4 先山千光寺の写経体験
- 5 淡路ガルのエサやり体験
- 6 瓦給付け体験
- 7 灘地区漁業見学
- 8 沼島漁業見学
- 9 丸山漁港漁業見学



淡路島情報 PICK UP!

淡路島一周サイクリングルート「アワイチ」にチャレンジ!

島を右回りに一周する「アワイチ」(全長150km)が人気の淡路島。風の心地良さと美しい景色を感じてみよう。

詳細はこちらから▶

大鳴門橋自転車道(サイクリングロード) 2028年開通予定!

凡例	有料道路	JR線	道の駅
	国道・県道等	私鉄	航路

※パンフレット内の観光地番号はすべて共通

淡路島

- P21・22**
- 1 淡路サービスエリア大観覧車
 - 2 兵庫県立淡路夢舞台公苑温室「あわじグリーン館」
 - 3 ニジゲンノモリ
 - 4 アート山大石可久也美術館
 - 5 淡路カントリーガーデン
 - 6 本福寺・水御堂
 - 7 北淡震災記念公園・野島断層保存館
 - 8 吹き戻しの里
 - 9 淡路市立陶芸館
 - 10 淡路市立中浜絵猫美術館

- 11 そばカフェ 生田村
 - 12 あわじ花の歳時記園
 - 13 パルシェ香りの館・香りの湯
 - 14 薫寿堂
- P23・24**
- 15 淡路ワールドパークONOKORO
 - 16 フェルネスパーク五色(高田屋嘉兵衛公園)
 - 17 淡路ごちそう館 御食園
 - 18 洲本市立淡路文化史料館
 - 19 淡路島モンキーセンター
 - 20 淡路ファームパークイングランドの丘

- 21 淡路島牧場
- 22 安富白土瓦「かわらや」
- 23 南あわじ市滝川記念美術館 玉青館
- 24 南あわじ市産業文化センター
- 25 うずの丘 大鳴門橋記念館(うずしお科学館)
- 26 南あわじ市海釣り公園「メガフロート」
- 27 淡路じゃのひれアウトドアリゾート ドルフィンファーム
- 28 淡路人形座

- P25**
- 29 美湯 松帆の郷
 - 30 天然温泉 東浦花の湯
 - 31 パルシェ 香りの湯
 - 32 五色温泉 ゆ〜ゆ〜ファイブ
 - 33 洲本温泉 うるおいの湯
 - 34 サンライズ淡路
 - 35 南あわじクア施設 さんゆ〜館
 - 36 スポーツクラブ&クアハウス ゆとりっく
 - 37 足湯・うずの湯
 - 38 南あわじ温泉郷

淡路島3年とらふぐ 【11月～2月】



養殖の場合通常2年で出荷するところ、鳴門海峡に近い福良湾で3年かけて大切に育てるので、身がしまって味は濃厚。天然ものに引けを取らない美味しさです。

☎(一社)淡路島観光協会
南あわじ観光案内所
☎0799-52-2336



宝楽焼

素焼きの焙烙(ほうらく)に熟した那智黒を敷き詰め、鯛やサザエ、エビなどを乗せ蒸し焼きにします。鯛の身は“ふっくら”。魚介類の旨味が凝縮した絶品です。

☎(一社)淡路島観光協会
南あわじ観光案内所
☎0799-52-2336



淡路島の生サワラ丼 【4月末～11月】

淡路島ならではの「生」のサワラ! トロ顔負けのその味わいは地域に伝わる御馳走です。ここでしか食べられない島の「漁師めし」をぜひご賞味ください。

☎(一社)淡路島サワラ食文化推進協議会
☎0799-30-4066



淡路島グルメ

食べにおいでよ!

ツルツル
プリプリの
新食感!



淡路島の生しらす【4月～11月】

4月下旬頃から「淡路島の生しらす」と銘打った生しらす料理が登場。新鮮な生しらすは食感がプリプリで、旬の旨さが詰まっています。

☎(一社)淡路島観光協会 岩屋観光案内所 ☎0799-72-3420



ハモ【6月～8月】

夏の風物詩ハモは生命力が強く滋養食として珍重され、美容・健康面でも注目されています。玉葱と一緒に炊いた郷土料理「鱧すき」から、お手軽ランチまでぜひどうぞ。

☎(一社)淡路島観光協会 南あわじ観光案内所 ☎0799-52-2336

淡路島のグルメ情報は
「淡路島グルメガイド」へ!▷



淡路島名産
三拍子!



淡路島牛丼

島のソウルフード淡路島の牛肉、淡路島のたまねぎ、淡路米の三つの食材を使用して、約45店舗の飲食店でそれぞれ考案した牛丼を提供しています。

☎(一社)淡路島観光協会 ☎0799-22-0742



淡路島ぬーどる

約180年受け継がれる淡路島の手延べ技法を活かした麺と淡路島産食材を使用し、島の料理人自慢のレシピで提供しています。

☎(一社)淡路島観光協会 ☎0799-22-0742



島スイーツ 淡路島の新鮮な食材をふんだんに使ったとっておきの島スイーツをご堪能下さい。

☎(一社)淡路島観光協会 ☎0799-22-0742

淡路島なるとオレンジ [4月~8月]

果皮の豊かな香りと甘酸っぱくほろ苦い果汁が特徴で、島内の飲食店などでスイーツやお土産に活用されています。

☎食のブランド「淡路島」推進協議会
(兵庫県淡路県民局洲本農林水産
振興事務所内)

☎0799-26-2098



淡路島サクラマス[3月~5月]

サケ・マス類の中で最も美味と言われており、雑味の無い上品な脂と濃厚な甘味が特徴の春が旬の魚です。春しか食べられない味をぜひ!

☎(一社)淡路島観光協会 南あわじ観光案内所 ☎0799-52-2336

季節ごとの

「美味し」に出会える島。



淡路島バーガー

淡路牛、淡路島のたまねぎはもちろん、淡路島産の野菜をふんだんに使った淡路島の味覚をぎゅっとつめこんだご当地バーガーです。

☎(一社)淡路島観光協会 洲本観光案内所 ☎0799-25-5820





すだちぶり

徳島県の養殖ぶりは、引き締まった身ときめ細かな肉質が特徴。さらに徳島県産のすだちの果皮を混ぜた特製飼料を与えて育ったのが「すだちぶり」。まさに徳島県海と山の恵みが合体した新たな徳島の名産品です。

海賊料理

海で獲れた貝やエビなどの魚介をそのまま火で焼いて食べる、阿南海岸沿岸の郷土料理です。徳島県南部で取れるサザエやアワビ、伊勢エビなどを豪快に焼きたて、熱々の海鮮は何もつけなくても格別のおいしさです。



※写真は一例です

☎(一社)みなみ阿波観光局 ☎0884-70-5880

徳島のグルメ情報は
「阿波ナビ」へ!▷



徳島グルメ

食べに
おいでよ!

鰹 全国トップクラスの漁獲量を誇る徳島県の鰹。どう猛な見た目は裏腹に、その純白の身は上品な甘みとたっぷりの旨みを含んでいます。夏だけでなく、秋冬期の鰹も脂が乗り、鍋物や土瓶蒸しとの相性は抜群です。

ブリッブリの
弾力と甘み

鳴門鯛

世界三大潮流の一つである鳴門海峡でもまれた一級品のマダイ。コリコリした歯ごたえの引き締まった身と適度な脂の乗りが絶品。特に春の産卵を控えたマダイは「桜鯛」と呼ばれ、さらに脂が乗り、一層おいしくなります。



ヘルシー食材♪



あわじひえ 阿波地美栄

“地域が美しく栄えて欲しい”との気持ちを込めて名付けられた県産シカ・イノシシ肉「阿波地美栄」。県認定「阿波地美栄」取扱店では、安全安心で美味しいジビエ料理等を提供しています。

☎阿波地美栄推進協議会 ☎088-621-2451

あわおどり 阿波尾鶏

地鶏生産日本一!豊かな自然の中で、地鶏肉の日本農林規格(JAS)に基づいて飼育、肉色はやや赤みを帯び、低脂肪で適度な歯ごたえがあります。地鶏特有の甘みとコクが特徴です。

☎徳島県阿波尾鶏ブランド確立対策協議会
☎088-621-2420



徳島四大麺!

一、徳島ラーメン

こげ茶色の豚骨醤油スープに甘辛く煮た豚バラ肉、生卵のトッピングが特徴。その濃厚さから白いごはんと一緒にいただく人も。昔ながらの黄系や、白系のスープを提供する店も人気です。

図 (一財)徳島県観光協会 ☎088-652-8777



二、祖谷そば

山深く、夏でも大気がひんやり染み通ってくる祖谷地方で、昔から焼畑栽培されてきました。ためでザラツとした舌ざわりとそば粉の香りがふわっとたつのが魅力です。

図 三好市観光案内所 ☎0883-76-0877



知られざる

「徳島四大麺」を食べつくし。

三、半田そうめん

良質の小麦と吉野川の水で作られる、ためでコシの強い通好みのそうめん。もっちりとした食感と喉ごしのよい麺は、「お土産にもらって忘れられない」と県外からの注文も多いとか。温かいにゅうめんもおすすめです。

図 半田手延べそうめん協同組合 ☎0883-64-3467



四、たらいうどん

かつて林業が盛んだった阿波市土成エリアで山仕事に従事していた人たちが、仕事納めに河原でかまどを築き、うどんを茹でたことが始まりと言われています。コシの強い手打ち麺と、深谷美を眺めながら食べる風情が人気です。

図 (一社)阿波市観光協会 ☎0883-35-4211



すだち

すがすがしい香りと、さわやかな酸味が特徴のすだち。焼き魚や揚げ物などに絞って使ったり、皮を削って料理やお菓子作りに活用したり、徳島ではありとあらゆるグルメにすだちが登場します。



芋スイーツ

徳島県産のさつまいもも本来の上質な甘さを活かした芋スイーツが人気。焼きいもやスイートポテト、パンケーキ、ソフトクリームなど様々なジャンルで味わえます。

おみやげ

in 淡路島



淡路ビーフ

淡路島で生まれた牛の中でも「淡路ビーフ」
と称されるのは、ほんの一握り・・・



淡路のり・ちりめん

淡路島の海のめぐみ、香り豊かな「淡路のり」と、手間ひまかけた「ちりめん」をご賞味ください。

図 淡路水交會 ☎0799-22-0480



手延べそうめん

寒い時期、幾度も熟成を重ねながら細く細く伸ばして仕上げる伝統の技法による逸品。

図 淡路手延素麺協同組合 ☎0799-52-0701



淡路島の牛乳

(ヨーグルト、焼きプリンほか)

淡路島の自然の恵みをたっぷり受けて育った乳牛から搾った生乳を原料に、様々な乳製品が製造されています。

図 淡路島牛乳株式会社 ☎0799-42-5013

地酒

御食国・淡路島の豊かな自然の中で育まれた地酒をご堪能ください。

図 淡路酒造組合

☎0799-42-0360(平日のみ)



淡路島の果実・花

温暖な気候に恵まれて、すくすく育った果実や色鮮やかな花々がたくさんあります。

図 JA淡路日の出

☎0799-62-6863



オニオンスープ・たまねぎドレッシングなど

淡路島のたまねぎをじっくり炒めて作ったスープや、サラダはもちろん肉料理やパスタ料理にも使えるドレッシングなど多くの加工品があります。

サクッパリッ

たこせんべい

たこなどの海産物をすり身にして練り込み、焼き上げた「たこせんべい」がお土産物として大人気!



風味豊かな
薄焼きせんべい



淡路島たまねぎ

淡路島たまねぎは甘みが強く、品質・風味ともに高く評価されています。ぜひご賞味ください。

図 JA淡路日の出

☎0799-62-6863

癒しの香り...

香

あわじ島の香

線香(お香)

日本の生産地が誇る香りの世界。自然素材のやさしさは室内香としても人気上昇中。

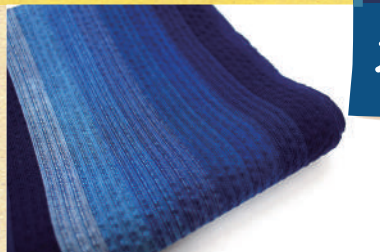
図 兵庫県線香協同組合 ☎0799-85-1212



おみやげ

in 徳島

ほくほく食感!



藍染

徳島は藍染めの元となる藍の染料「菜(すくも)」づくりの本場として知られ、徳島でつくられた菜は阿波藍と呼ばれ、全国1位の生産量を誇ります。最近では藍染めのマスクやピアスなどさまざまな製品が販売されています。



なると金時

自然な甘みとほっくり食感が特長のさつまいも。焼き芋はもちろん、大学いもや天ぶらにもおすすめ。

阿波 SWEETS



阿波和三盆糖

「竹糖」でつくられた、くちどけの良い甘さと独特の風味が特徴的な砂糖。料理などに少し加えると、豊かな風味を楽しむことができます。



竹ちくわ・フィッシュカツ

新鮮な魚のすり身を天然青竹に巻きつけて焼き上げたちくわと、魚のすり身にカレー粉を入れてパン粉をつけて揚げた、スパイシーなカツ天。おつまみにピッタリです。

さくらももいちご大福

桃のように甘い佐那河内村の特産「さくらももいちご」を贅沢に使ったいちご大福。一口ではとても頬張れない大きさです。



阿波晩茶

十分育った一番茶を用い、独特の製法で作られる乳酸発酵茶。すっきりとした爽やかな香りと酸味が特徴の世界的にも珍しい後発酵茶です。



とくしま特選ブランド

徳島県は世界に誇れるトップブランドとして、「とくしま特選ブランド」の認定を行っています。

美郷の本格梅酒
ホーホケキョ

美郷の梅とホワイトリカー、氷砂糖のみで作った、香り豊かな女性向きの本格梅酒です。「ホーホケキョ」は電狭(りゅうさよう)という小梅を仕込んだアルコール度数が低めの一本です。

徳島銘菓
マンマローザ

そのおいしさとやさしさに、思わず笑顔になる「しあわせのほっぺ」マンマローザ。徳島産牛乳を使用したミルク餡を使った、美味しくてかつ安心安全な銘菓として開発されました。



阿波すず香みそ

2018年1月から県産香酸かんきつ類の商品開発に取り組む徳島大学大学院医歯薬学研究部と商品開発を実施研究部の学生らも交えて意見交換をしながら試作を重ね、開発しました。



ゆこう果汁

ゆこうは、和製レモンと呼ばれ、料理の名脇役に様々な料理に合います。特にカルパッチョに使用すると果汁の爽やかさが、素材の良さを引き出させます。また、ポン酢・ドレッシングに混ぜるとまろやかな風味が引き立ちます。まさに「知る人ぞ知る」ゆこうの果汁を、ぜひお試しください。

淡路島本物体験

淡路島ならではの豊かな“自然・歴史・文化、食を支える農業・漁業・畜産業、線香・瓦などの地場産業”などに触れ、淡路島の本来の魅力を体験できる豊富なコンテンツでお迎えます。

ほかにも「体験観光」ページでご紹介！(P19・P20参照)

淡路島ならではの「本物体験」！
詳細・申込はこちらから▶



馬と共に過ごす淡路島のひととき



オリーブ収穫体験



淡路島なるとオレンジ収穫体験



いちご狩り体験



しいたけ収穫体験



ひょうごフィールドパゼリオン
Our Field, Our SDGs
私たちのフィールド、私たちのSDGs

ひょうごフィールドパゼリオン

兵庫県内各地で行われている様々な“持続可能な取り組みの魅力”を、地域の人たち自らが発信するプログラム。活動現場（フィールド）を訪れ、見て、学べる、新しい体験をお届けします。淡路地域では、全30プログラムを展開。(2025.12.25時点)

ほかにも「体験観光」ページでご紹介！(P19・P20参照)

魅力あふれるプログラムの
詳細はこちらから▶



国生み神話ミステリー巨石群ツアー



未来につなげる淡路瓦のモノづくり「淡路瓦ストーリー」



世界にひとつのオリジナル缶詰づくり体験

淡路島を楽しめる企画はほかにも！／

淡路島ウェブスタンプラリー「島たまGo!」

「島たまご」からキャラクタが成長!各スポットで二次元コードを読み込んでメダルやポイントを獲得すると、抽選で淡路島ならではの特産品をプレゼント!

実施期間(予定)
2026年4月17日(金)～2027年2月28日(日)



徳島のお祭り&イベント

いつでも・どこでも阿波おどり!

阿波おどりと言えば、徳島市阿波おどりが有名ですが、季節を問わず、徳島の各地で楽しむことができます!

お盆に開催(代表的なもの)	
徳島市阿波おどり	8月11~15日
鳴門市阿波おどり	8月9~11日
かもじま阿波おどり	8月16日
うだつのまちの阿波おどり	8月11日
いけだ阿波おどり	8月13~16日



一年中楽しめる!	
阿波おどり会館	
tonaru SETO	

▷クーポン対象施設(P27参照)

春と秋に開催	
はな・はる・フェスタ	4月18~19日
徳島城阿波おどり	4月26日
徳島おどりフェスタ	11月頃



お祭りピックアップ

元祖ビッグひな祭り 勝浦町人形文化交流館 A

▶2月中旬~4月上旬

全国から家庭で飾られなくなった雛人形を集め、供養し、展示します。場内には中央にそびえ立つ高さ約8m「百段のひな壇」をはじめ、約3万体の雛人形が豪華絢爛に飾られます。



☎ビッグひな祭り実行委員会 ☎0885-42-4334

姫神祭 ▶7月下旬 牟岐港周辺 B



牟岐大島に伝わる姫神伝説にちなんだお祭り。男根をかたどったご神体を神社に奉納する。地元有志がご神体を担いで町を練り歩き、牟岐大島まで海上をパレードします。

☎牟岐町観光協会 ☎0884-72-0065

剣山山頂大祭 剣山本宮宝蔵石神社 C

▶7月17日(金)

西日本第二の高峰・剣山山頂(標高1,955m)にて催される例大祭。安徳天皇のご神体を乗せた神輿を約100名の担ぎ手たちにより、クマザサの中を一列となつて進む様子は、まさに圧巻。



☎剣山本宮蔵神社 ☎090-5141-6027

イベントピックアップ

とくしまマルシェ しんまちボードウォーク周辺 D

▶毎月最終日曜日

徳島駅近くの新町川沿いで開催される産直市。約80もの白いパランソルが軒を連ね、選び抜かれた地元生産者が自慢の逸品を販売します。生産者との会話や試食がマルシェの醍醐味です。

☎とくしまマルシェ事務局 ☎0886-678-2117



由岐伊勢エビまつり 由岐駅前グラウンド E

▶10月下旬



伊勢エビをはじめ魚介類の大漁まつり。由岐漁港等に水揚げされた新鮮な伊勢エビ等の特売や、「伊勢エビ長寿汁」の振る舞い、伊勢エビの福投げなど伊勢エビ尽くし!

☎美波町商工会 ☎0884-77-0759

四国酒まつり 三好市池田総合体育館 F

▶2月下旬

四国の銘酒が阿波池田に集結!地酒試飲会では、銘酒の飲み比べが楽しめます。三好市内にある三つの酒蔵も開放され、蔵人しか飲むことができない搾りたての新酒も堪能できます。

☎阿波池田商工会議所 ☎0883-72-0143



行きかたいろいろ! 淡路島へのアクセス方法

マイカーなどでお越しの場合

大阪・神戸方面から▶▶

「阪神高速3号神戸線」から「第二神明道路」、もしくは「山陽自動車道」で「神戸淡路鳴門自動車道」へ。

岡山・姫路方面から▶▶

「第二神明道路」から「阪神高速7号北神戸線」に入り「神戸淡路鳴門自動車道」へ。

徳島方面から▶▶

「鳴門IC」から「神戸淡路鳴門自動車道」へ。

自分のペースでゆったりドライブ。
淡路島を満喫しよう!

※淡路島周辺道路マップは
P1~P2を参照



淡路島
ここ!

公共交通でお越しの場合

高速バスで▶▶

JR大阪駅、三宮バスターミナル、新神戸駅、JR徳島駅などから淡路島行きのバスが随時運行しています。

航路で▶▶

明石港～岩屋港間をむすぶ高速船（ジェノバライン）が随時運航しています。

淡路島に到着したら▶▶

淡路島に発着する高速バスや路線バスなど、すべての公共交通の乗り換え情報に便利な「buSmo(バスモ)」をご利用ください!

飛行機で
お越しの場合



- 関西国際空港から 約90分
- 伊丹空港から 約50分
- 神戸空港から 約45分
- 徳島阿波おどり空港から 約30分
- 高松空港から 約70分

※所要時間は淡路島に入るまでの目安

徳島空港から淡路島まで
約30分! 「オニオンバス」運行中!

※予約が必要です



淡路島に特化した公共交通乗換検索ツール「バスモ」

高速バス 路線バス
フェリーバス シェアリング
観光地検索 車

buSmo



[淡路島での移動は車が便利!]

\\ レンタカー? / \\ カーシェア? /

公共交通で淡路島に着いたら、レンタカーやカーシェアにお乗り換え! 自由に淡路島中を巡ろう!
詳しくは下記のレンタカー・カーシェアマップをご覧ください。



レンタカー・
カーシェアマップ



[プロにおまかせ!]

マイカーやレンタカーを使わない方におすすめ。ルートは「地元のベテランタクシードライバー」に全ておまかせ! ゆったり、安心して淡路島めぐりを楽しめます。
距離に関係なく時間ごとの定額制なので、タクシー会社によって金額が変わらないのも魅力。



詳細はこちらから▶▶

そのほか
詳しいアクセス情報はこちら▶▶

(一社)淡路島観光協会
☎0799-22-0742



行きかたいろいろ! 徳島へのアクセス方法

公共交通でお越しの場合

大阪方面から▶ 約2時間30分

JR大阪駅、難波駅、関西国際空港など

兵庫県方面から▶ 約2時間

JR三ノ宮駅、新神戸駅、神戸空港、津名港など

京都方面から▶ 約3時間

JR京都駅など

※所要時間は徳島市内に入るまでの目安



マイカーなどでお越しの場合



大阪・神戸方面から▶▶

阪神高速、第二神明道路、山陽自動車道を利用し、神戸淡路鳴門自動車道へ。

和歌山県方面から▶▶

お車と一緒に「南海フェリー」に乗船、徳島市内へ。

徳島へのアクセス情報・観光の最新情報は

徳島県観光情報サイト

阿波ナビ

質問に答えるだけで、AIがあなたの旅のモデルコースを提案!
観光パンフレットも充実。
<https://www.awanavi.jp/archives/access/241#id-osaka>



航空路でお越しの場合



大阪から

南海難波駅



鉄道

約60分

和歌山から

和歌山港



フェリー

約120分

徳島市内

徳島駅から

徳島阿波おどり空港から

鳴門公園口から

高速鳴門から

予約不要
手荷物1個
500円(税込)

手ぶらでラクラク観光♪
手ぶら観光

手荷物配送サービス

実施期間

2026年4月1日
~2027年3月31日



詳細はこちらから!

徳島に到着したら...

1 重たい手荷物を預けて...

お気軽にお預けください

- JR徳島駅前 JRホテルクレメント徳島1Fフロント
- 徳島阿波おどり空港 総合案内所
- 高速バス<鳴門公園口>-近く 大鳴門橋架橋記念館エディ
- 高速バス<高速鳴門>-近く 鳴門市観光情報センター

2 手ぶらでラクラク観光♪

お客様が観光している間に手荷物をお預け

3 チェックインしてお荷物受け取り!

※フロントにてお渡しとなります

HOTEL お帰りがいい

おすすめ!

とくとも周遊モデルコース

4コース
厳選



コース
①

岡山県方面から車で巡る! 自然・アクティビティ満喫コース

1日目は徳島から!



マップ番号37

▲祖谷のかずら橋

橋床の隙間からは谷底が見えてスリル満点! 付近には琵琶の滝や川辺まで降りられる遊歩道もあります。

⇒クーポン対象施設・P33

☪ 日帰り入浴

▲大歩危祖谷温泉郷

大自然にかこまれた、まさに“秘境の湯”! 四季折々の美しい風景と良質な温泉で心も体もリフレッシュ。

⇒クーポン対象施設・P33



マップ番号40



マップ番号A

▲協町うだつの町並み

かつて藍商人で賑わった商家町。豪華な「うだつ」が上がる町並みを散策して、ノスタルジックな気分浸って。

⇒クーポン対象施設・P32

美馬市内で宿泊▶

手軽に本格キャンプが楽しめる「四国三郎の郷」や、木のぬくもりに癒される1棟貸切スタイルのヴィラ「MIMURABASE」。豊かな自然の中で、贅沢なアウトドア体験を。

⇒クーポン対象施設・P32



マップ番号33

2日目は淡路島へ!



マップ番号B

▲うずしおクルーズ

鳴門海峡の激流が作り出す世界最大級の渦潮を、大型遊覧船で間近に体験!

出発日・潮の状況はHP等で要チェック。



マップ番号25

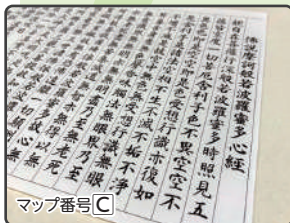
▲うずの丘大鳴門橋記念館

巨大な「おっ玉葱」オブジェでの記念撮影や、たまねぎキャッチャーに挑戦! 行列必須の人気バーガーもおすすめ。⇒クーポン対象施設・P24

✍ 写経体験

◀先山千光寺

「国生み神話」において日本で最初に誕生した山とされる「先山」。その山頂に佇む「千光寺」で、心洗われる非日常なひとときを。



マップ番号C

鮎屋の滝▶

淡路島の隠れた名所。深い緑に囲まれた遊歩道を進むと、迫力満点の滝が現れます。清らかな空気とマイナスイオンに癒やされてリフレッシュ。



マップ番号D

淡路島も徳島も両方満喫できる、おすすめ4コース!とくとくクーポン利用でおトクに楽しめる!

※各施設の所在地は、P1~P2のマップを参照ください。



コース
②

和歌山県方面からフェリー&車で巡る! 生きものと癒しのふれあいコース

1日目は徳島から!



マップ番号 ①

▲日和佐うみがめ博物館「カレット」

2025年7月リニューアルオープン!世界でも珍しい「ウミガメ」専門の博物館。間近で観察できる驚きと感動を楽しめます。



マップ番号 ③

▲海中観光船「ブルーマリン」&シーカヤック

息をのむほど鮮やかな別世界。国内屈指のサンゴ群集と色とりどりの熱帯魚たちに会いに行こう!

⇒クーポン対象施設・P32



マップ番号 ⑨

▲海陽町で宿泊

視界いっぱい広がる太平洋と、感動のオーシャンビュー。太平洋を望む「遊遊NASA」と「Rivieraらしく」で温泉に癒やされ、鮮度抜群の海の幸を堪能!

⇒クーポン対象施設・P32

2日目は淡路島へ!



マップ番号 ⑫

▲海づり公園 メガフロート

手ぶらでもOK!足場が安定しているから、お子さま連れでも安心。巨大な浮体式釣り公園『メガフロート』で、鳴門海峡の潮風を感じながら、海釣りに挑戦してみませんか?

⇒クーポン対象施設・P24



マップ番号 ⑮

▲淡路ファームパーク イングランドの丘

南方系コアラに会えるのは、日本ではここだけ!うさぎやモルモット、ワラビーなど、たくさんのかわいい動物や広大な花畑に癒やされる!季節の野菜収穫体験や、パン作り、手づらバーベキューも楽しめる淡路島の人気テーマパーク。

⇒クーポン対象施設・P23



楽しい思い出
たくさん持って帰り!



コース
③

関西圏から車で巡る!

親子で遊びつくそう!ファミリーコース

1日目は淡路島から!



マップ番号③

©ARMOR PROJECT/BIRD STUDIO/SQUARE ENIX

▲ニジゲンノモリ

アニメ×テクノロジーが融合した、新感覚テーマパークが淡路島の森に出現!五感で楽しむ、二次元体験が待っています!⇨クーポン対象施設・P21

2日目は徳島方面へ!



マップ番号⑧

▲阿波おどり会館

一年中、本場・徳島の阿波おどりに会える!踊りに教わりながら、一緒に踊れる体験コーナーは興奮間違いなし。庄巻のパフォーマンスを間近で体感して、「踊る阿呆」の魂を肌で感じよう!

⇨クーポン対象施設・P27



マップ番号⑧

▲吹き戻しの里

世界にひとつだけの「吹き戻し」を手作り!色と折りだけの紙を選んで、自分だけのオリジナル吹き戻しを作ろう!

⇨クーポン対象施設・P22

淡路島牧場▶

乳搾りやバター作り体験、子牛への授乳など、動物たちとの触れ合いに癒やされます。

淡路島牛乳のミルク感たっぷりのソフトクリームもおすすめです!

⇨クーポン対象施設・P23



マップ番号②①



▲南あわじ市内で宿泊

南あわじ温泉郷には湯元が7か所あり、それぞれ異なる泉質を楽しめます。ホテルや民宿で入浴できるほか、日帰り入浴施設も充実。旅の疲れもリフレッシュ!

⇨クーポン対象施設・P25



マップ番号⑨

▲あわぎん眉山ロープウェイ

わずか6分の空中散歩。眉山のふもとから標高290mの山頂へ、絶景のロープウェイ体験!絶対に外せないビュースポットです。

⇨クーポン対象施設・P27



マップ番号④

▲うずしお観潮船

世界最大級の鳴門の渦潮の迫力を間近で見られる観潮船で、渦の真上まで急接近!

⇨クーポン対象施設・P28



コース
④

首都圏から徳島空港へ飛行機＆レンタカーで巡る！

歴史・文化と芸術巡りコース

1日目は淡路島から！



マップ番号28

◀淡路人形座

500年以上の歴史を誇る国指定重要無形民俗文化財「淡路人形浄瑠璃」。三人一組で操る繊細な動き、語りと三味線が織りなす伝統芸能の真髄。人形に命が宿る圧巻の舞台をぜひご堪能ください。
⇒クーポン対象施設・P24

▶伊弉諾神宮

古事記・日本書紀の神代巻に記された日本最古の神社。淡路一宮として崇敬を集める境内に鎮座する、樹齢900年の夫婦大楠は夫婦円満や良縁などの御神徳があります。



マップ番号F



マップ番号14

▶お香づくり体験

◀薫寿堂

創業130年の老舗で「香りの奥深さ」を体験を通して学ぼう。お香づくり体験では、好きな抜き型で自分だけの香りを形にできます。
⇒クーポン対象施設・P22

▶洲本城跡

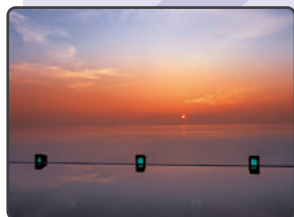
淡路島を代表する城跡。国内でも数少ない貴重な遺構「登り石垣」に沿って歩けば、かつての城郭のスケール感と洲本の街並みが眼下に広がる絶景を同時に楽しめます。



マップ番号G

◀洲本温泉街で宿泊

洲本城下に広がる淡路島最大の温泉地。オーシャンビューの客室や、美肌の湯として名高い名湯で心身ともにリフレッシュ。



2日目は徳島方面へ！



マップ番号5

▲大塚国際美術館

日本にいながら世界26か国の西洋名画に出会える。古代から現代までの名画1,000余点を陶板で忠実に再現。色褪せない名画たちと触れ合える、世界初の陶板名画美術館へ。
⇒クーポン対象施設・P28



マップ番号11

▲阿波十郎兵衛屋敷

親子愛溢れるシーンと、人形に命が宿る繊細な動きに感動必至。日本人の感性が息づく国指定重要無形民俗文化財「阿波人形浄瑠璃」を、物語の主人公・坂東十郎兵衛の屋敷跡地で鮮やかに体感しよう。
⇒クーポン対象施設・P29

楽しい思い出
おみやげいっぱい！



明石海峡大橋のふもとで 淡路島の海の幸を召し上げ！ 道の駅あわじ

所 淡路市岩屋1873-1
 営 9:30～17:30 / 土日祝9:00～17:30
 (レストランのみ通年11:00～L.O.17:00)
 休 無休 (1/1のみ12:00～17:30)
 交 淡路IC出口から車で約5分
 高速バス停淡路ICからタクシーで約5分
 岩屋ポートビルからコミュニティバス (美湯帆船の郷行き)
 ☎0799-72-0001



日本一の明石海峡大橋に近い道の駅。淡路島の絶景ビュースポット。店舗では地域の新鮮な農産物、お土産をお買い求めいただけます。地元産の食材を使ったレストラン、フードコート、バーガーショップも人気。

[レストラン海峡楼]
 生しらす丼
 1,480円(税込)

期間限定
 4/下旬～
 11月まで



生しらす本来の味を最大限に引き立たせる、白ポン酢ベースのこだわりたれを使用。季節の海鮮と共に盛り付けられた見た目も華やかな丼。テラス席では明石海峡大橋の雄大なパノラマとともにお食事をお楽しみいただけます。



当店1番人気の淡路牛バーガー(特製醤油)のセット。淡路島フライドたまねぎとお好みのドリンクがついてお得に淡路島を味わえる！テイクアウトで明石海峡大橋を眺めながら、施設内の公園でのんびりビュック気分♪

[ハンバーガー屋 淡be-]
 淡路牛バーガーセット(特製醤油) 1,170円(税込)
 淡路島フライドたまねぎ、ドリンク付

おすすめ！道の駅



in 淡路島

2025年10月 リニューアルOPEN!!

キャッチコピーは“うずうずワクワク”!
 道の駅うずしお

所 南あわじ市福良丙947-22
 営 9:00～17:00
 休 木曜日 (祝日の場合は営業)
 交 淡路島南ICから車で5分 ☎0799-52-1157



屋上には、大鳴門橋と鳴門海峡の絶景を360°ぐるりと見渡せる展望台。館内には全国1位・2位を獲得のあわじ島バーガーショップ、淡路島牛乳の美味しさを堪能できるミルクソフト専門店、うずの幸を味わえるレストラン、1000種類以上の島土産が購入できるお土産ショップを常設しています。

なんとオレンジソース&
 赤玉ねぎピクルスがアウセント!

あわじ島オニオン
 ビーフバーガー
 PREMIUM
 オニチキAセット
 2,200円(税込)～



厚さ8mmの甘みあふれる淡路島産玉ねぎ、淡路牛パティと淡路牛のうま煮を重ねた、プレミアムな一品。
 サクッと香ばしい食感と肉汁あふれるジューシーなバーガー!

甘じょっぱさの
 絶妙バランスが◎!

This is あんバランス
 ～食べる時はカップにどぼん～
 1,000円(税込)

淡路の牧場から生乳を直接仕入れ、独自配合で仕上げた濃厚なオリジナルソフトクリームの上に、南あわじ市名産の揚げたカリカリ素麺と自凝製塩を使った「うず塩あんこ」を使用。



”みんながくるくる、笑顔になると”

体験型食のテーマパーク

道の駅 くるくる なると

所 鳴門市大津町備前島字蟹田の越338番地1

営 9:00~17:00(飲食店で一部異なる)

休 無休

交 鳴門IC出口より車で3分 ☎088-685-9696



鳴門の魅力を全国に発信すべく、“地域特産物”をテーマに、農産物マルシェや名産グルメ、スイーツ、お食事処を展開するほか、施設内には、屋上ジップラインや屋上デッキ、レンタサイクルも設置。魅力あふれる鳴門を家族で1日丸ごと楽しめます。

大渦5色丼
1,694円(税込)



おいも餡たっぷり!

おいもあんぱん
330円(税込)



屋上ジップライン ※詳細はHPをご確認ください
大人1,100円(税込)・子供800円(税込)

おすすめ！道の駅



in 徳島

地域の美味しいが集まる場所

道の駅 みまの里

所 徳島県美馬市美馬町字願勝寺72

営 8:30~18:00

休 第2水曜日、1月1日、2日

交 美馬ICより車で約3分 ☎0883-63-3837



地元の生産者が丹精込めて作った野菜を販売する産地直売所をはじめ、農家レストラン、観光交流センター、大型ドッグランと大きく分けて4カ所からなる道の駅です。

また、非常用発電設備や耐震性貯水槽など、防災関連施設も備えており、災害時には支援活動の拠点となる場所でもあります。



地元特産品が
盛りぞろい!

美馬市を中心とした徳島県西部の特産品が並ぶ
お土産コーナーもあります

ここでしか味わえない!

にし阿波系ラーメン

980円(税込)

全国の道の駅グルメの頂点を決める「道-1グランプリ2025」でグランプリを獲得した「にし阿波系ラーメン」。

鳥豚スープをベースに地元野菜をふんだんに使ったクリーミーなスープに、美馬市特産の辛味調味料「みまから」をトッピング。

ほどよい辛さがまるやかスープと相性抜群!



食も自然も歴史も満喫!

淡路島 体験観光

1 古民家で地元グルメ満喫



淡路島の海と山の食材に徹底的に拘ったほっこりした郷土料理、縁側でお庭を眺めて、古民家の囲炉裏を囲んで、棚田を臨む里山の幸せ時間を味わって。

開催日時 水～日曜日

〈ランチ〉11:00～13:00 / 11:30～13:30 / 12:00～14:00 /
12:30～14:30 / 13:00～15:00 / 13:30～15:30

〈ディナー〉18:00～20:00

※各時間枠8人まで ⇒ 申込後、提供事業者から3日以内に回答

所 淡路市生田大坪604-2 (海里)

¥ おまかせランチ4,180円/人 (限定20食)、

おまかせディナー13,200円/人

☎ 北淡ICから車で約5分

☎ 0799-22-0742 (一社) 淡路島観光協会

※平日9:00～17:00



2 ちりめんモンスターを探せ



目前に広がる豊かな海は日本一のシラスの産地。鮮度抜群のシラスを加工した「ちりめんじゃこ」の中に息をひそめて隠れている、小さくて可愛いちりめんモンスター達を探そう。「楽しさ」と「学び」を融合させたハイブリッドな体験プログラム。

開催日時

通年 (火曜日を除く)

10:30～11:15 /

14:00～14:45

⇒ 申込後、提供事業者から

3日以内に回答

所 淡路市佐野900 (さの小テラス)

¥ 2,000円/人 (小学生以上・2～30人)、未就学児は無料

※未就学児のみの受付は不可。必ず大人 (小学生以上) 2人以上と一緒に申し込んでください。

☎ 津名一宮ICから車で約15分

☎ 0799-22-0742 (一社) 淡路島観光協会

※平日9:00～17:00

複数プランあり



3 テクスチャーアート体験



土のテクスチャーアート! 材料は土と絵の具! 絵を描くのが苦手な方でも簡単に楽しめる、不思議なアートを体験しませんか。

開催日時 月・木・金・土・日曜日

10:00～12:00 / 14:00～16:00

所 淡路市多賀2150 (土のミュージアム SHIDO)

¥ 5,500円/人 (小学4年生以上 / 8人まで)

※小学3年生以下のお子様は、保護者同伴で体験可能

☎ 北淡ICから車で約15分、津名一宮ICから車で約10分

☎ 080-9507-2878 (土のミュージアム SHIDO)



4 先山千光寺の写経体験



1100年の歴史を誇る「千光寺」にて「洲本八景」といわれる洲本市内の景色を楽しみながら本堂へお参りをし、神秘的な静けさの中でお経を書き写す「写経体験」を行い、非日常を味わってみませんか。

開催日時 通年

10:00～12:00 (平日のみ) / 13:00～15:00 / 15:00～17:00

⇒ 申込後、提供事業者から3日以内に回答

所 洲本市上内膳2132 (先山千光寺 寺務所)

¥ 2,000円/人 (小学生以上、2～10人まで)

☎ 洲本ICから車で約15分

☎ 0799-22-0742 (一社) 淡路島観光協会

※平日9:00～17:00



5 淡路ガルのエサやり体験



淡路ガルの珍しい生態を学び、エサやりや観察などで癒される体験です。サルたちに囲まれて一緒に記念撮影ができるのはこだけ。

開催日時 月・火・金曜日 (10月を除く)

15:00～16:45 ※1日1組限定

⇒ 申込後、提供事業者から3日以内に回答

所 洲本市畑田組289 (淡路島モンキーセンター)

¥ 10,000円/組 (2～6人)

☎ 洲本ICから車で約45分

☎ 0799-22-0742 (一社) 淡路島観光協会

※平日9:00～17:00



6 瓦絵付け体験



江戸時代から400年続く「淡路瓦」。

日本三大産地として伝統を守りながら製造を続けている瓦工場で、思い思いの色を塗り重ね、自分だけの“魔除け”鬼瓦を作ってみよう！

開催日時 月～土曜日

9:00～10:00 / 10:00～11:00 / 11:00～12:00

13:00～14:00 / 14:00～15:00 / 15:00～16:00

⇒申込後、提供事業者から3日以内に回答

所 南あわじ市津井976 (株式会社タツミ)

料 1,980円/人 (3歳以上、10人まで)

☒ 西淡三原ICから車で約15分

☎ 0799-22-0742 (一社) 淡路島観光協会

※平日9:00～17:00



8 沼島漁業見学



淡路島の南端・沼島の底引き網漁。親子2代で営む漁師さんの漁船に乗り込もう！何が獲れるかはその日のお楽しみ！

水揚げした魚の仕上げをお手伝いしながら、獲れたての魚にまつわる豆知識を漁師さんが自ら解説してくれそうです。

多種多様な魚が獲れる、この魚の魅力を満喫できるツアー。

開催日時 3月～10月 ※開催日は予約サイトのカレンダーを確認

14:00～16:00 ※1日1組限定

⇒申込後、体験を提供事業者から3日以内に回答

所 南あわじ市灘土生1-10

(沼島汽船灘ターミナルセンター待合所集合)

料 40,000円/1人、20,500円/2人、14,000円/3人、

10,800円/4人、8,800円/5人 (小学生以上、5人まで/1組)

※小学生は1人につき保護者1名以上同伴をお願いします。

※中学生は保護者同伴をお願いします。

※いずれも保護者も体験料が必要。

☒ 西淡三原ICから車で約40分

☎ 0799-22-0742 (一社) 淡路島観光協会

※平日9:00～17:00



7 灘地区漁業見学



豊洲市場に並ぶ魚を捕るベテラン漁師から、漁師だからこそ知る魚の美味しさの秘密や苦労話に触れられる。多種多様な魚が獲れる定置網漁の豪快な仕事ぶりを間近で体感する、漁業見学プライベートツアー。

開催日時 火・土曜日

10:00～12:00 ※1日1組限定

⇒申込後、提供事業者から3日以内に回答

所 南あわじ市灘土生1-1 (灘市民交流センター駐車場集合)

料 13,500円/2人、9,300円/3人、7,200円/4人、

5,900円/5人 (小学生以上、2～5人まで/1組)

※小学生は1人につき保護者1名以上同伴をお願いします。

※中学生は保護者同伴をお願いします。

※いずれも保護者も体験料が必要。

☒ 西淡三原ICから車で約40分

☎ 0799-22-0742 (一社) 淡路島観光協会

※平日9:00～17:00



9 丸山漁港漁業見学



潮流の速い鳴門海峡にも負けない、鯛一筋の技術。親子2代の漁師と行く、天皇陛下に献上された歴史を持つ丸山漁港の天然鯛を訪ねる、誇り高さ現場を体感する、漁業見学プライベートツアー。

開催日時 月・水・木・金・日曜日

10:00～12:00 ※1日1組限定

⇒申込後、提供事業者から3日以内に回答

所 南あわじ市阿那賀1463-6 (南あわじ漁業協同組合前集合)

料 16,000円/2人、11,000円/3人、8,500円/4人、

7,000円/5人 (小学生以上、2～5人まで/1組)

※小学生は1人につき保護者1名以上同伴をお願いします。

※中学生は保護者同伴をお願いします。

※いずれも保護者も体験料が必要。

☒ 西淡三原ICから車で20分

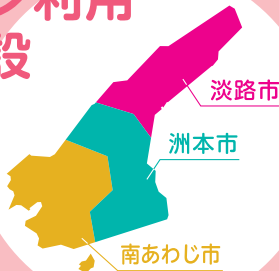
☎ 0799-22-0742 (一社) 淡路島観光協会

※平日9:00～17:00



クーポン利用 可能施設

in 淡路島



① 淡路サービスエリア大観覧車



全高65m(海拔135m)、一周約15分の空中散歩。椅子も床も透明! シースルーゴンドラやペットと一緒に楽しめるゴンドラ、車椅子対応ゴンドラもあります。

〒淡路市岩屋2568
 営業 9:00~21:00(最終乗車受付20:45)
 休 無休
 料 800円(3歳以上)
 淡路SA(下り線)内
 ☎0799-72-5461

とくとくクーポン券利用で
 利用料金100円引き(4名様まで)

② 兵庫県立淡路夢舞台公苑温室「あわじグリーン館」



世界的建築家・安藤忠雄氏設計の日本最大級の温室。600種類以上の希少植物とアート作品が調和する迫力の大空間。

〒淡路市夢舞台4
 営業 10:00~18:00(最終受付17:30)
 休 月1回※HPなどでご確認ください
 料 大人750円 ※特別展は変更あり
 淡路ICから車で5分
 ☎0799-74-1200

とくとくクーポン券利用で
 入館料10%引き(2名様まで)



③ ニジゲンノモリ



ドラゴンクエスト アイランド/ゴジラ迎撃作戦/NARUTO&BORUTO 忍里/フロンしんちゃん アドベンチャーパーク/期間限定アトラクション。

〒淡路市楠本2425-2(淡路島公園内)
 営業 10:00~20:00
 (アトラクション・時期により異なる)
 休 冬季休業期間あり
 料 アトラクションにより異なる
 淡路ICから車で5分
 ☎0799-64-7061

とくとくクーポン券利用で 1枚につき4名様まで(会計時にクーポン利用とお伝えください)
 アトラクション 10%OFF
 ※他券、他サービスとの併用、コピー不可
 ※ライトチケット、ゴールドチケットのみ有効



④ アート山大石可久也美術館



自然とアートが調和した癒しの美術館。絶景テラスでは、お茶も楽しめます。

〒淡路市楠本2159
 営業 10:00~17:00
 休 月・火曜日(祝日の場合は開館)、年末年始、冬期休館あり(HPでご確認ください)
 料 大人800円(中学生以下無料)
 淡路ICから車で7分
 ☎0799-74-5565

とくとくクーポン券利用で
 入場料100円引き



⑤ 淡路カントリーガーデン



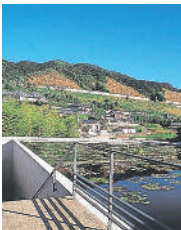
動物たちにエサやりができる牧場。大地のパワーやミルクソフトも大人気! 宿泊もOK。

〒淡路市野島常盤1463-6
 営業 10:30~17:00
 休 水曜日、12月~2月は火・水・木・金が定休
 料 大人400円/小人200円
 淡路ICまたは東浦ICから車で10分
 ☎0799-82-2953

とくとくクーポン券利用で
 入園料50%割引(クーポン1枚で2名様まで)



⑥ 本福寺・水御堂



運やスイレンが咲き乱れる人工池の真下に本堂があるこのお寺は、安藤忠雄東大名誉教授の設計。大阪湾が一望でき、見晴らしも抜群。

〒淡路市浦1310
 営業 9:00~17:00
 休 無休
 料 大人400円/小人(中学生以下)200円(団体割引あり)
 淡路ICから車で5分
 ☎0799-74-3624

とくとくクーポン券利用で
 拝観料10%割引

⑦ 北淡震災記念公園・野島断層保存館



野島断層を保存し、阪神・淡路大震災を伝え、防災について考えさせてくれる施設です。

〒淡路市小倉177
 営業 9:00~17:00
 休 年末に臨時休業あり
 料 大人730円/中高生310円/小学生260円
 北淡ICから車で10分
 ☎0799-82-3020

とくとくクーポン券利用で
 個人料金を団体料金に割引



⑧吹き戻しの里



玩具「吹き戻し」は淡路島の名産品。お子様だけでなく、大人もみんなで楽しめます。

〒淡路市河内333-1

☎受付10:00～11:30、13:00～15:30

※12:00～13:00昼休み／16:00閉場

休 12/31～1/1

▼入場料(製作体験料込)800円(3歳未満無料)

☎東浦ICから車で10分

☎0799-74-3560(吹き戻しの里)

とくとくクーポン券利用で
体験オプションプレゼント

※1グループにつき2点まで。団体予約の方は対象外、他の特典・サービス等との併用不可



⑫あわじ花の歳時記園



紫陽花の花に囲まれ、草木染、ハーブの石けん作り、絵手紙体験などで1日のんびり楽しめます。

〒淡路市長沢247-1

☎10:00～17:00

休 不定休

▼無料(ただし、あじさいシーズンのみ800円/中学生以下)

※体験料は別途必要

☎北淡ICから車で10分

☎0799-64-0847

とくとくクーポン券利用で
入園料10%割引



⑨淡路市立陶芸館



気軽に陶芸家気分が味わえる電動ロクロ。お子様は粘土細工や絵付けコースが楽しめます。

〒淡路市浦668-1

☎10:00～18:00(体験開始①10:00～

②13:00～③14:30～④16:00～)

休 月曜日(祝日の場合は翌平日)

▼粘土細工・絵付け1,250円、電動ロクロ2,290円(予約優先)

☎東浦ICから車で5分

☎0799-75-2585

とくとくクーポン券利用で
体験基本料金10%割引



⑬パルシェ香りの館・香りの湯



お香、キャンドル、香水作りなどが体験できる「香りのテーマパーク」。

〒淡路市尾崎3025-1

☎10:00～21:00(施設により異なる)

休 不定休(要問合せ)

▼入館無料(各種体験は有料)

☎北淡ICまたは津名一宮ICから車で15分

☎0799-85-1162

とくとくクーポン券利用で
パルシェ香りの湯 入浴料10%割引



⑩淡路市立中浜稔猫美術館



猫の墨絵の第一人者、中浜稔画伯の作品を展示。猫の墨絵だけという世界で初めての美術館。

〒淡路市浦668-2

☎10:00～18:00(入館は17:30まで)

休 月曜日(祝日の場合は翌平日)

▼大人620円/中高生310円/小学生210円

☎東浦ICから車で5分

☎0799-75-2011

とくとくクーポン券利用で
入館料10%割引



⑭薫寿堂



お香を手がけ130余年の伝統と歴史。色とりどりの花々も薫る淡路島で、お気に入りの香りであなただけのお香や匂い袋をつくりませんか?

〒淡路市多賀1255-1

☎10:00～16:00

休 年末年始

▼お香作り体験1,000円

(300円のお買物券付)

☎津名一宮ICから車で10分

☎0799-85-1301



⑪そばカフェ 生田村



地元で栽培した「挽きたて、打ちたて、湯がきたて」の美味しいそばが好評。ご自分で打ったそばのご試食は格別。(所要時間:そば打ち体験約120分※試食含む)

〒淡路市生田畑152

☎年末年始を除く土日祝日(11:00～15:00)

休 そば打ち体験は要予約(平日可)

▼1人1,800円(4名1鉢の場合)

※体験は要予約

☎北淡ICから車で10分

※案内看板でお越しください

☎0799-70-1478

とくとくクーポン券利用で
体験のお客様は
コーヒー100円



とくとくクーポン券利用で
サシェ(におい袋)プレゼント

※梅・桜・ラベンダー・ローズ・すずらんの中から1つ



15 淡路ワールドパーク ONOKORO



「3階建て立体迷路」、「海の見える足湯」などが人気！お子様から大人まで楽しめます。

〒淡路市塩田新島8-5

☎9:30(平日10:00)～17:00

※季節により変動あり

休不定休

■大人(中学生以上)1,600円/
こども(3歳～小学生)800円

※津名一宮ICから車で15分

☎0799-62-1192

とくとくクーポン券利用で
園内共通利用券 大人100円分、
小人50円分プレゼント



19 淡路島モンキーセンター



柏原山に生息する野生ザル。朝9時ごろに山からやってきて、餌場付近で昼を過ごし、夕方山へ戻ります。仲の良いおだやかなサル社会が形成されていて、全国的にも非常に珍しい生態から「淡路ザル」と呼ばれています。優しい性格のサルたちの暮らしを知り、エサやりや観察などを通じて心癒されるひとときを。

〒洲本市畑田組289

☎9:30～17:00

※水曜・木曜日※秋の間はほぼ休園

■大人1,200円/小人500円(団体割引あり)

※西淡三原ICから車で40分/

洲本ICまたは淡路島中央SICから車で45分

☎0799-29-0112

とくとくクーポン券利用で
入館料大人のみ50円引き

16 ウェルネスパーク五色(高田屋嘉兵衛公園)



園内には宿泊施設、レストラン、温泉施設、嘉兵衛の功績を紹介した菜の花ホールなどがあります。

〒洲本市五色町都志1087

※各施設による 休木曜日(1月を除く)

■入園無料(施設利用時有料)

車で25分/淡路島中央SICから車で20分/三ノ宮から高速バスで85分、高田屋嘉兵衛公園下車すぐ

☎0799-33-1600

とくとくクーポン券利用で
菜の花ホール入館料
100円引き

とくとくクーポン券利用で
五色温泉ゆ～ゆ～ファイブ入浴料
大人800円から100円引き



17 淡路ごちそう館 御食園



淡路島の美味しいもの、ここでしか買えない御食園オリジナル商品も多数。

〒洲本市塩屋1-1-8

☎10:00～20:00

※水曜日(8月は無休、祝日は営業)

※洲本ICまたは淡路島中央SICから車で15分

☎0799-26-1133

とくとくクーポン券利用で
直販店でお買い上げのお客様1,000円以上で
50円引き、2,000円以上で100円引き



20 淡路ファームパーク イングランドの丘



国内で唯一、南方系コアラに出会えます。動物とのふれあいや野菜の収穫体験、クラフト体験など一日中楽しめる農業公園。

〒南あわじ市八木養上1401

☎9:30～17:00(季節により変動あり)

休休園日あり(要問合せ)

■大人1,500円/小人500円

※料金を改定する場合があります

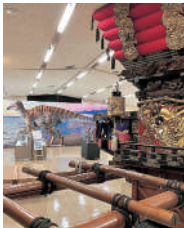
※西淡三原ICまたは洲本ICから車で15分

☎0799-43-2626

とくとくクーポン券利用で
大人100円引き、小人50円引き



18 洲本市立淡路文化史料館



洲本城「下の城」内にあり、淡路島の考古・歴史資料や美術工芸品を展示。史料館を拠点に洲本城や城下町の散策も楽しめます。

〒洲本市山手1-1-27

☎9:00～17:00(入館は16:30まで)

※月曜日(祝日の場合は翌平日)、
年末年始(12/28～1/4)

■大人500円/高大生300円/
小中学生150円

※洲本ICまたは淡路島中央SICから車で15分

☎0799-24-3331

とくとくクーポン券利用で
入館料20%割引



21 淡路島牧場



乳しぼり体験、バター作り体験などが人気です。淡路島牛乳を使用したソフトクリームや、淡路牛のバーベキューも楽しめます。

〒南あわじ市八木養上1

☎10:00～15:00

休不定休

■セット体験1,950円

※西淡三原ICから車で15分/

洲本ICから車で20分

☎0799-42-2066

とくとくクーポン券利用で
乳しぼり+バター+チーズ作りセット体験10%割引



22 安富白土瓦「かわらや」



淡路瓦の粘土を使った彫刻体験と、店主が厳選した豚肉を使った名物“かわら焼き”を楽しめます。

〒南あわじ市松帆脇田甲105-2
 開館 10:00～16:00 /
 食事 11:00～最終受付 14:30 (要予約)
 休 木曜日 (一般のみ。団体客受付有)
 体験 4,000円 (送料込) ~
 食事 2,860円 ~
 西淡三原ICから車で5分
 ☎0799-36-2303

とくとくクーポン券利用で ※クーポン1枚につき4名様まで
 食事・体験セットご利用で300円引き(コースター体験は対象外)



26 南あわじ市海釣り公園「メガフロート」



四季を通じて様々な旬の魚を釣ることができます。釣り初心者の方でも気軽に釣りを楽しめる海釣り公園です。

〒南あわじ市阿万吹上町1432-2
 開館 4月～10月 (6:00～18:00)
 11月～3月 (7:00～17:00)
 休 火曜日 (祝日の場合は開園、翌日休園)、
 年末年始、悪天候の日
 1日券 (大人2,100円 / 小人1,050円)、
 4時間券 (大人1,400円 / 小人700円 /
 1時間オーバー毎追加料金あり
 西淡三原ICから車で30分 /
 淡路島南ICから車で25分
 ☎0799-55-0400

とくとくクーポン券利用で
 釣り料金10%割引



23 南あわじ市滝川記念美術館 玉青館



日本初の現代国画の美術館。直原玉青画伯の作品を中心に、松銅鋼鐔などの歴史資料も展示。

〒南あわじ市松帆西路1137-1
 開館 9:00～17:00 (入館は16:30まで)
 休 月曜日 (祝日の場合は翌日以降直近の
 平日)、年末年始
 大人 300円 / 高大生 200円 /
 小中生 100円 ※特別展は変更あり
 西淡三原ICから車で5分
 ☎0799-36-2314

とくとくクーポン券利用で
 入館料10%割引(クーポン1枚で2名様まで)



27 淡路じゃのひれアウトドアリゾート ドルフィンファーム



「見学する」「触れる」「一緒に泳ぐ」という3つのコースでイルカたちとの交流を深めながら、海に生きるイルカたちの生態やその素晴らしい能力を体感していただけます。イルカとふれあい、癒されるひと時をお過ごしください。

〒南あわじ市阿万塩屋町2660
 開館 通年 9:00～17:00
 休 無休
 入場料 (大人550円 / 4歳以下無料)
 西淡三原ICから車で25分 / 淡路島南ICから車で20分
 ☎0799-50-3353

とくとくクーポン券利用で
 入場料10%割引



24 南あわじ市産業文化センター



観光客や親子グループらの瓦給付体験のほか、各種の実技講習や研修にも利用できます。

〒南あわじ市津井2285-4
 開館 8:30～17:00
 休 月曜日 (祝日の場合は翌日休館)、
 年末年始 (12/28～1/4)
 施設使用料: 市内在住の方▶無料
 市外在住の方▶大人400円・学生200円
 ※実習に伴う材料費等は市内・市外を問
 わず実費
 西淡三原ICから車で15分
 ☎0799-38-0201

とくとくクーポン券利用で
 体験料20%割引



25 うずの丘 大鳴門橋記念館(うずしお科学館)



巨大球体、大型水理模型、壁面映像が織りなす幻想空間でうず潮の神秘と不思議を体験。

〒南あわじ市福良丙936-3
 開館 9:00～17:00
 休 火曜日、年末年始 (12/31・1/1)、
 12月は臨時休館あり
 大人 300円 / 小中高生 100円 /
 未就学児無料 (要保護者同伴)
 淡路島南ICから車で3分
 ☎0799-52-2888

とくとくクーポン券利用で
 入館料10%割引(クーポン1枚で5名様まで)



28 淡路人形座



およそ500年の歴史をもつ淡路人形浄瑠璃を気軽に楽しむことができます。

〒南あわじ市福良甲1528-1地先
 開館 9:00～17:00
 休 水曜日、年末年始 (12/31・1/1)、
 臨時休演あり
 大人 1,800円 / 中高生 1,300円 /
 小学生 1,000円 / 幼児 (3歳以上) 無料
 西淡三原ICまたは淡路島南ICから
 車で15分
 ☎0799-52-0260

とくとくクーポン券利用で
 入館料10%割引(クーポン1枚で5名様まで)



泉質◎単純弱ラドン泉

29美湯 松帆の郷

昼間は空と海のコントラスト、夜はライトアップされた明石海峡大橋を間近に臨む開放感のある露天風呂が人気。ゆったり癒やされる日帰り温泉。

所 淡路市岩屋3570-77

営 11:00~22:00(受付21:00)

休 第1木曜日(1・4・5・8月は無休)

料 大人800円/小人(4歳~小学生)450円

交 淡路ICから車で5分 ☎0799-73-2333

とくとくクーポン券利用で

入浴料大人100円・小人50円引き

泉質◎ナトリウム炭酸水素塩低温泉

30天然温泉 東浦花の湯

気軽に立ち寄れる温泉施設。日替わりのお風呂が楽しめます。

所 淡路市久留麻2712-2

営 11:00~22:00(受付21:00)

休 第2火曜日(8月は無休)

料 大人800円/小人(4歳~12歳)450円

交 東浦ICから車で5分 ☎0799-74-0101

とくとくクーポン券利用で

オリジナルタオルプレゼント

泉質◎弱アルカリ性単純温泉

31パルシェ香りの湯

四季折々のハーブを使用したお風呂で香りにも癒やされる温泉施設。瀬戸内海に沈む夕日眺めながらの露天風呂は絶景。

所 淡路市尾崎3025-1

営 11:00~22:00(受付21:00)

休 不定休(要問合せ)

料 大人800円/小人450円

交 北淡ICまたは津名一宮ICから車で15分

☎0799-85-1126

とくとくクーポン券利用で

入浴料10%割引

泉質◎中性規定泉

32五色温泉ゆ〜ゆ〜ファイブ

露天風呂、高温風呂、ジェットバス、電気風呂、週替わりのエステ風呂、薬湯、サウナなどが楽しめます。

所 洲本市五色町都志1087

営 10:30~21:00(受付)

休 木曜日(1月を除く)

料 大人800円/小人400円

交 北淡ICから車で30分/津名一宮ICから車で25分/洲本ICまたは淡路島中央SICから車で20分/三ノ宮駅から高速バスで85分、高田屋嘉兵衛公園下車すぐ

☎0799-33-1601

とくとくクーポン券利用で

入浴料 大人100円引き



温泉施設

泉質◎アルカリ性単純温泉

33洲本温泉うるおいの湯

城下町として栄えた洲本市街地にある淡路島最大の温泉地。オーシャンビューの露天風呂などが魅力の老舗高級旅館などが海岸線に立ち並びます。

所 洲本市大浜海岸・古茂江海岸ほか

営 休 各施設による

交 洲本ICまたは淡路島中央SICから車で15分ほか

☎0799-22-3158(洲本温泉事業協同組合)

泉質◎フッ素イオンを含む温泉

34サンライズ淡路

大浴場、ジェットバス、サウナを楽しめます。ジャスミン、ラベンダー、ミント、カモミールなどの薬用成分に癒やされる、週替わりの薬湯で心身ともにリラックス。

所 南あわじ市広田広田1466-1

営 10:00~22:00(受付21:00まで)

※宿泊予約状況によって営業時間が異なる場合があります。

料 大人600円/小人300円

交 洲本ICから車で10分 ☎0799-45-1411

とくとくクーポン券利用で

フェイスタオル1枚プレゼント

泉質◎アルカリ性単純温泉

35南あわじクア施設さんゆ〜館

泉質は美容と健康によいアルカリ性単純温泉。露天、水着浴あり。バーデゾーン(温水プール)は夏季のみ営業。

所 南あわじ市神代家2332

営 10:00~22:30(受付22:00まで)

休 第2火曜日(8月は無休)

料 大人(中学生以上)750円/小人(3歳~)380円/シルバー(65歳以上)640円/障がい者600円(手帳必要)

交 洲本ICから車で約15分/西淡三原ICから車で約12分

☎0799-43-3939

とくとくクーポン券利用で

オリジナルタオルプレゼント

泉質◎ナトリウム炭酸水素塩低温泉

36スポーツクラブ&クアハウス ゆとりっく

温水プールやドライサウナで、心も体もリフレッシュ!お風呂・プール・ジムの3施設が揃った淡路島唯一の施設です。駐車場300台有。

所 南あわじ市湊77

営 (お風呂)10:00~22:30(受付22:00まで)

(プール・ジム)10:00~21:30

(受付21:00まで)

休 年間営業カレンダー参照

料 (お風呂)大人(中学生以上)750円/

65歳以上640円/小人380円/

障がい者450円

(プール)高校生以上500円、小人300円

(ジム)高校生以上600円

交 西淡三原ICから車で3分

☎0799-36-5789

とくとくクーポン券利用で

利用料100円・小人50円引き

※クーポン1枚につき1施設

泉質◎ナトリウム炭酸水素塩温泉

37足湯・うずの湯

旅の途中で気軽に立ち寄りができ、疲れを癒やしてくれます。

所 南あわじ市福良甲1528-7地先

営 10:00~17:00

休 無料

料 無料

交 西淡三原ICまたは淡路島南ICから車で約15分

☎0799-43-5221

(南あわじ市役所商工観光課)

泉質◎各湯元による

38南あわじ温泉郷



南あわじ市内には湯元が7ヶ所あり、それぞれ効能が異なります。ホテルや民宿で入浴できるほか、日帰り入浴施設も充実。旅の疲れを癒やしに、ぜひご利用ください。

所 南あわじ市各所

営 休 各施設による

☎0799-52-2336

(淡路島観光協会 南あわじ観光案内所)

あわ文化から自然・暮らしまで!

徳島 体験観光

1 技の館



体験メニューには、ハンカチやTシャツなど、種類も豊富。また、大人用はもちろん、子ども用のエプロンや手袋、踏み台なども用意している。家族みんなで藍染体験にチャレンジしてみよう。(所要時間:40分)

所 上板町泉谷字原東32-4

営 9:00～17:00

(藍染体験受付は15:30まで)

休 月曜日(祝日の場合は翌日)、12/28～1/4

¥ハンカチ1,100円ほか 交 土成ICから車で10分/板野ICから車で15分

☎088-637-6555

とくとくクーポン券利用で
3,000円以上の藍染体験100円引き



2 藍の館



藍の栽培から、藍染めまでの工程を、紙人形で展示しています。天然藍染料による藍染め体験もできます。

所 板野郡藍住町徳命字前須西172番地

営 9:00～17:00

(藍染体験受付は15:30まで)

休 火曜日(祝日の場合は開館)、12/29～1/3

¥大人300円/中学生200円/小学生150円

藍染体験料:ハンカチ1,000円ほか

交 JR徳島駅からバスで30分(奥野停留所下車)、徒歩で10分 ☎088-692-6317

とくとくクーポン券利用で
入館料50円引き



藍染め

徳島は古くから良質な藍が収穫でき、高品質な阿波藍の産地として知られています。ジャパンブルーの故郷とも言える徳島で、本場ならではの藍染め体験をしてみませんか。

3 美馬市観光交流センター



観光案内だけでなく、藍染体験ができます。(所要時間:藍染体験約60分)

所 美馬市脇町大字脇町45-1

営 10:00～16:00※最終受付15:00

休 毎週火曜日、12/27～1/1

¥1,100円～

交 JR穴吹駅から車で10分/脇町ICから車で10分

☎0883-52-5168(南やまうち)

とくとくクーポン券利用で
藍染め体験10%割引



4 阿波和紙伝統産業会館 アワガミファクトリー



手漉き和紙作りの工程が見学できる。展示ギャラリーとショップがあり、紙漉き体験(800円～)もできます。(所要時間:約90分)

所 吉野川市山川町東141

営 9:00～17:00

休 月曜日(祝日の場合は翌日)、12/30～1/2

¥入館料 一般500円/高大生400円/小中生300円(20名以上で団体割引あり)

【予約】2日前まで

交 JR阿波山川駅から徒歩15分

☎0883-42-6120

とくとくクーポン券利用で
入館料20%割引



5 阿波の土柱 ボランティアガイド解説付き観光



悠久の時の流れが生み出した「四国八十八景」のひとつ。いくつもの土の柱やカーテン状の壁が林立し、見るものを圧倒します。

所 阿波市阿波町桜ノ岡 営 通年 休 無休

¥正面展望台コース▷

10名まで1,000円/11名～1,500円

波瀾嶺頂上コース▷

10名まで1,500円/11名～2,000円

ハイキングコース▷

10名まで2,000円/11名～3,000円

※いずれもガイド1人につき・40名程度まで

※3営業日前まで要予約

交 脇町ICから車で約10分/土成ICから車で約25分 ☎0883-35-4211(阿波市観光協会)

とくとくクーポン券利用で
オリジナル缶バッジプレゼント

6 あすたむらんど徳島



甲子園球場6個分の広大な敷地の中で遊びながら科学を学んだり、自然に触れられる体験施設がいっぱい。科学館、プラネタリウム、吉野川めぐりなど内容充実。

📍板野町那東字キビガ谷45-22 🕒9:30～17:00※7/1～8/31は9:30～18:00

🎫水曜日(祝日の場合は翌日)※8/12～15は除く 🎫子ども科学館常設展示、プラネタリウム▷大人各510円/小学生各200円 吉野川めぐり▷大人各310円/小中生各100円 🎫板野ICから車で5分/藍住ICから車で15分/ JR板野駅から車で5分 ☎088-672-7111



とくとくクーポン券利用で
子ども科学館常設展示、
プラネタリウム
利用料金20%割引

7 にし阿波トベリーファーム



2026年2月にオープンした体験型観光農園。いちご狩り期間は5月17日まで。

📍三好郡東みよし町定代小原4590-1
🕒毎週土曜・日曜日①10:00～②13:00～
※ネット予約のみ ※前日予約可

🎫平日 🎫4月19日まで▷大人(中学生以上)3,000円/小学生2,000円/3歳以上1,500円
4月25日～5月17日まで▷大人(中学生以上)2,700円/小学生1,700円/3歳以上1,200円
※3歳未満無料
🎫吉野川SICから車で3分 ☎050-1784-5915



とくとくクーポン券利用で
お土産いちごプレゼント
(いちご狩り体験者のみ)

8 阿波おどり会館

(阿波おどりミュージアム・阿波おどりホール)



阿波おどりミュージアムでは、阿波おどりに関する資料の展示で楽しく阿波おどりを紹介。

阿波おどりホールは、昼は専属連、夜は有名連による阿波おどりの実演があり、おどり体験もできます。

📍徳島市新町橋2-20
🕒(ミュージアム)9:00～17:00(最終入場16:45)
(ホール)昼のおどり11:00～、14:00～、15:00～、16:00～(各40分)/夜のおどり20:00～20:50

🎫12/28～1/1
🎫(ミュージアム)大人500円/小中学生300円
(ホール)昼のおどり▷大人1,300円/小中学生700円
夜のおどり▷大人1,600円/小中学生800円
🎫 JR徳島駅から徒歩10分 ☎088-611-1611



とくとくクーポン券利用で
ポストカードまたは缶バッジプレゼント

9 あわぎん眉山ロープウェイ



2025年春からゴンドラがリニューアル！開放感がアップした車窓からの素晴らしい眺めをお楽しみください。

📍徳島市新町橋2-20(阿波おどり会館5F)

🕒4月～10月▷9:00～21:00/
11月～3月▷9:00～17:30

🎫無休

🎫大人片道900円、往復1,500円
小学生片道500円、往復800円
🎫 JR徳島駅から徒歩10分
☎088-652-3617



とくとくクーポン券利用で
オリジナル缶バッジプレゼント

10 tonaru SETO (トナル瀬戸)



閉校した校舎と幼稚園舎が体験型観光施設にリニューアル。旧体育館が、今までにないオリジナルの円形シアターに。観客と踊り子が一体となって踊る、唯一無二の阿波おどりが楽しめる新感覚空間が誕生。

レンタル道具で、気軽に手ぶらでも楽しめるウチノ海でのイカダ釣り体験や、故増田友也氏設計のモダンな旧体育館や旧幼稚園舎の建築美も見どころ。自然豊かな環境と歴史・文化に囲まれて、ゆったりとしたひとときを。

📍鳴門市瀬戸町堂浦字地廻り参220-1(旧瀬戸小学校)

🕒土(不定期)・日曜日・祝日10:00～15:30

(阿波おどり)11:00～、13:30～

(フィッシング)8:30～、13:00～※要予約

🎫月曜日(祝日の場合は翌日)、年末年始、その他臨時休業あり

🎫(阿波おどり)大人2,200円/中学生以下1,100円/3歳未満無料(20名以上の団体2割引)

(フィッシング)大人9,900円/小学生6,600円/未就学児無料

🎫 鳴門北ICから車で15分 ☎088-688-0151



とくとくクーポン券利用で
阿波おどり公演20%割引 ※クーポン1枚につき
2名様まで利用可

11 tonaru SHIMADA (トナル島田)



閉校した小学校と幼稚園がアウトドア体験施設に生まれ変わりました。運動場を活かしたオートキャンプ場で、美しい星空や心地いい風を感じながら、自然と調和したアウトドア体験を楽しめます。

📍鳴門市瀬戸町中島字北田36
(旧島田小学校・幼稚園)

🕒🎫～日曜日、祝日

※営業日は変更の場合あり、詳しくはお問い合わせください

🎫季節により異なる。ホームページなどでご確認ください。

🎫(オートサイト1区画)4,400円～

(ソロサイト1区画)1,100円～

※入場料 大人1,100円/

小人550円/未就学児無料

🎫 鳴門北ICから車で13分

☎088-623-8181(エトラスレ徳島)



とくとくクーポン券利用で
利用料金50%割引
(サイト料金別途必要)
大人1,100円▶550円
小人 550円▶275円

クーポン利用 可能施設

in 徳島



①大鳴門橋遊歩道 渦の道



大鳴門橋の橋げた空間に設置された、全長450mの遊歩道。通路の一部はガラス床になっており、渦潮を真上から眺めることができます。

- 所 鳴門市鳴門町（鳴門公園内）
 期 3月～9月▷9:00～18:00/GW・夏休み▷8:00～19:00
 10月～2月▷9:00～17:00 ※最終入館は閉館の30分前まで
 休 3・6・9・12月の第2月曜日
 料 大人510円／中学生410円／小学生260円
 交 鳴門北ICから車で5分
 ☎088-683-6262

とくとくクーポン券利用で
入場料20%割引



②大鳴門橋架橋記念館 エディ



4K360°シアター"awa"や体験型デジタルアトラクション"Play the Eddy!"など子どもから大人まで楽しみながら学べる渦と橋のおもしろミュージアム。

- 所 鳴門市鳴門町（鳴門公園内）
 期 9:00～17:00（季節により変動あり）※入館は全て閉館の30分前まで
 休 3・6・9・12月の第2月曜日
 料 大人620円／中学生410円／小学生260円
 交 鳴門北ICから車で5分 ☎088-687-1330

とくとくクーポン券利用で
入場料20%割引



③エスカヒル・鳴門



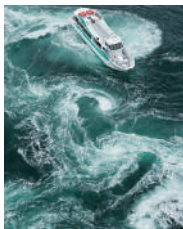
1階は徳島名産品店、カフェ「パークin」では鳴門金時ソフトが人気。全長68mのロングエスカレーターで、鳴門海峡を一望できる展望台へ。

- 所 鳴門市鳴門町（鳴門公園内）
 期 9:00～17:00
 休 不定休
 料 大人400円／小人100円
 （エスカレーター料金）
 交 鳴門北ICから車で5分
 ☎088-687-0222

とくとくクーポン券利用で
エスカレーター料金 大人50円・小人20円引き



④うずしお観潮船



水中の渦潮も見える小型水中観潮船「アクアエディ」と大型観潮船「わんだーなると」の2種類の船が就航。

- 所 鳴門市鳴門公園亀浦観光港
 期 9:00～16:20
 休 無休
 料 <アクアエディ>
 ▷大人2,500円／小人（小学生）1,200円
 （わんだーなると）
 ▷大人2,000円／小人（小学生）1,000円
 交 鳴門北ICから車で4分
 ☎088-687-0101
 （鳴門観光汽船株式会社）

とくとくクーポン券利用で
乗船料50円引き
（わんだーなるとのみ）



⑤大塚国際美術館



古代壁画から現代絵画まで至宝の西洋名画1,000余点を陶板で原寸大に再現・展示した、世界に類を見ない「陶板名画美術館」。

- 所 鳴門市鳴門町（鳴門公園内）
 期 9:30～17:00
 （入館券の販売は16:00まで）
 休 月曜日（祝日の場合は翌日）、
 1月は連続休館あり、
 その他特別休館あり、8月は無休
 料 一般3,300円／大学生2,200円／
 小中高生550円
 交 鳴門北ICから車で3分
 ☎088-687-3737

大塚国際美術館 システィーナ・ホール

とくとくクーポン券利用で
ポストカードプレゼント



⑥鳴門市ドイツ館



第一次世界大戦のドイツ兵捕虜たちと地元住民との交流を紹介。ペーターヴェン「第九」アジア初演の地として有名。

- 所 鳴門市大麻町榎字東山田55-2
 期 9:30～17:00（入館は16:30まで）
 休 第4月曜日（祝日の場合は翌日）、
 12/28～12/31
 料 大人400円／小人（小中学生）100円
 交 監住ICから車で10分／板野ICから車で5分／JR板野駅から徒歩30分／高速高松道鳴門西バス停から徒歩15分
 ☎088-689-0099

とくとくクーポン券利用で
入館料20%割引



7 鳴門市賀川豊彦記念館



友愛・互助・世界平和の実現のために生涯を捧げた、世界の偉人 賀川豊彦の生涯を紹介。

〒鳴門市大麻町松字東山田50-2

☎9:30～17:00(入館は16:30まで)

※第4月曜日(祝日の場合は翌日)、12/28～12/31

▼大人200円/小人(小中生)100円/団体(20名以上)2割引

※藍住ICから車で10分/板野ICから車で5分/JR板東駅から徒歩30分/高遠高松道鳴門西バス停から徒歩15分

☎088-689-5050



とくとくクーポン券利用で
入館料20%割引

8 徳島新鮮なっとく市



徳島の幸を集めたレストラン・物産館に加え、手ぶらで遊べる屋内大型釣り堀とBBQまでまるごと楽しめます。

〒徳島市東沖洲2-14

☎10:00～21:00

(店舗・時期により異なります)

※水曜日(祝日の場合は営業)

※徳島沖洲ICから車で1分

☎088-676-3335(徳島新鮮なっとく市)



とくとくクーポン券利用で
釣り堀 貸竿料10%割引 ※クーポン1枚につき
2名様まで利用可

9 徳島県立文学書道館



徳島と深く関わる文学と書道の資料や作品を集めた施設。作家瀬戸内寂庵や書家小坂奇石など多彩な文化に触れることができます。

〒徳島市中前川町2-22-1

☎9:30～17:00

※月曜日(祝日の場合は翌日)、12/28～1/4

▼(常設展)大人310円/高大生200円/小中生100円(企画展・特別展は異なる)

※徳島ICから車で15分

JR徳島駅から徒歩15分

☎088-625-7485



とくとくクーポン券利用で
常設展観覧料20%割引

10 徳島市立徳島城博物館



徳島藩と蜂須賀家に関する歴史美術資料を展示。徳島城の御殿跡に位置し、旧徳島城表御殿庭園(国指定名勝)も見学できます。

〒徳島市徳島町城内-18

☎9:30～17:00(入館は16:30まで)

※月曜(祝日は開館)、

祝日の翌日(日曜、祝日は開館)、

6/3～6.10/10、12/28～1/2

▼大人300円/高大生200円/

中学生以下無料(特別展は別料金)

※徳島ICから車で15分

JR徳島駅から徒歩10分

☎088-656-2525



とくとくクーポン券利用で
入館料20%割引

11 徳島県立阿波十郎兵衛屋敷



阿波人形浄瑠璃を毎日公演。貴重な資料が並ぶ展示室や、江戸時代から残る日本庭園を見学できます。

〒徳島市川内町宮島本浦184

☎11:00、14:00※1、2月は午前公演のみ
8/12～8/15は10:00、11:00、14:00、16:00

※12/31～1/3 ※その他臨時休館あり

▼大人410円/高大生310円/

小中生200円 ※団体割引あり

※徳島ICから車で5分

☎088-665-2202



とくとくクーポン券利用で
入場料20%割引

12 藍屋敷おくむら



古庄氏を始め20名ほどの作家作品を取り扱い、奥の工房にて製作も行っています。季節ごとに企画・展示会も開催しています。

〒藍住町徳命字前須西179(藍の館前)

☎9:30～17:00

※毎週火曜日(祝祭日の場合は営業)、
年末年始

※藍住ICから車で3分/

JR徳島駅から車で25分

☎088-692-8723



とくとくクーポン券利用で
藍染商品5%割引

13 松茂町歴史民俗資料館・人形浄瑠璃芝居史料館



旧吉野川と吾楽を共にした松茂の歴史・民俗、阿波の民衆がよこなく愛した人形浄瑠璃芝居をテーマにした資料を展示。

〒松茂町広島字四番越11-1

☎9:00～17:00(木曜日は21:00まで)

※月曜日(祝日の場合は翌日)、

第3火曜日、12/28～1/4

▼無料

※松茂SICから車で5分/

JR徳島駅からバスで30分・

「笹木野」バス停下車徒歩約5分

☎088-699-5995



とくとくクーポン券利用で
粗品プレゼント

14 交流拠点施設「マツシゲート」



VEGETABLE LIFE GAFE
by FOOD BASE KITCHEN

2週間ごとに切り替わる全国各地の魅力を発信するポップアップイベントと地域食材を活かしたイベントメニューをお届けしています。

〒藍野郡松茂町広島字三番越10

☎11:00～18:00(LO.17:30)

※月曜日(祝日の場合は翌日)

※松茂SICから車で5分/

徳島阿波おどり空港から

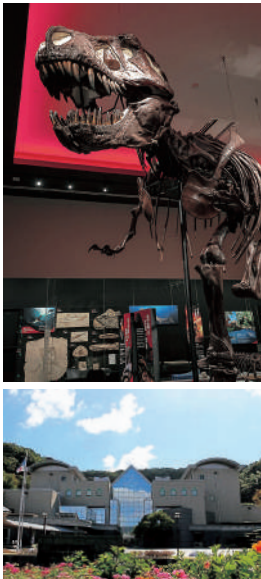
車で10分

☎088-699-5030



とくとくクーポン券利用で
ドリンクバー無料

15文化の森総合公園



跡徳島市八万町向寺山
 図9:30~17:00
 (図書館)
 9:30~19:00(火~金)
 9:30~17:00(土日祝)
 休月曜日、図書館と文書館は第3木曜日とも休館(祝日の場合は翌日)、年末年始
 博物館の常設展
 大人400円、高大生200円、小中生100円
 鳥居龍蔵記念博物館、近代美術館の常設展
 大人200円、高大生100円、小中生50円(企画展・特別展は異なる)、祝日は常設展無料。
 小中高生は土・日・祝・長期休業中は常設展・企画展・特別展とも無料。高齢者・障がい者割引がありますので、お問い合わせください。
 徳島ICから車で25分
 ☎088-668-1111
 (21世紀館)

とくとくクーポン券利用で

博物館、鳥居龍蔵記念博物館、近代美術館の常設展示観覧料20%割引



16とくしま動物園

STELLA PRESCHOOL ANIMAL KINGDOM



動物園・植物園・遊園地が一体化した動植物公園。動物園は、アフリカのサバンナを再現したパノラマ展示や直径40mのフライングケージ、動物たちとふれあえる子ども動物園など、家族連れで1日楽しめます。

所(動物園)徳島市波野町入道22-1 (植物園)徳島市波野町入道45-1
 図(動物園)9:30~16:30(入園は16:00まで)
 (植物園)入園自由※「緑の相談所」は9:30~16:00
 休(動物園)月曜日(祝日の場合は翌日)、年末年始(12/29~1/1)
 (植物園)無休※「緑の相談所」は動物園と同じ
 小(動物園)高校生以上600円/中学生以下は無料/(植物園)無料
 徳島ICから車で40分/鳴門ICから車で50分
 ☎088-636-3215(動物園) ☎088-636-3131(植物園)
 ☎088-636-3330(ファミリーランド)

とくとくクーポン券利用で

動物園入園料 大人100円引き



動物園



植物園



ファミリーランド

17吉野川市 美郷ほたる館



ホテルを中心に美郷の自然と文化との関わりを展示。麦わらを使って素敵な「ホテル籠作り」も体験できます。

所吉野川市美郷字宗田82-1
 図9:00~16:30

(ほたるまつりの期間中夜間営業あり)

休火曜日(祝日の場合は翌日)、年末年始、

※ほたるまつりの期間中は無休

高校生以上200円/小中生100円

※団体割引あり

徳島ICから車で20分/
 JR阿波山川駅からバスで20分

☎0883-43-2888



18美郷物産館



地元の特産品や野菜・季節限定商品を取り揃えており、食事も楽しめる(手打ちそば)。体験観光「美郷ア★コレ」のお申し込みも受付中。

所吉野川市美郷字峠463-3

図10:00~17:30

休年末年始

徳島ICから車で20分

☎0883-26-7888

とくとくクーポン券利用で

アイスクリーム(S)50円引き※対象商品のみ



19神山温泉ホテル 四季の里&いやしの湯



リニューアル工事完了! 地元神山産の木材をふんだんに使ったぬくもりのある建物に、独特のぬめりを持つ泉質。のんびりできる里山にあり、宿泊もできます。

所神山町神領字本上角80-2

図10:00~20:00

休第4月曜日(祝日営業)

大人680円/

小人(3歳以上小学校6年生まで)340円

徳島駅から下車バスで60分/

神山温泉前下車徒歩3分

☎088-676-1117

とくとくクーポン券利用で

入浴料 大人50円引き



20月ヶ谷温泉 月の宿



葉っぱの町「いろどり」で有名な上勝町にある温泉宿。弘法大師ゆかりの湯と地産地消にこだわった食事が楽しめる。

所上勝町大字福原字平間71-1

図10:00~20:00

休不定休

大人650円/小人(3歳~小学生)350円

徳島ICから車で70分

☎0885-46-0203

とくとくクーポン券利用で

入浴料 大人50円引き



㉑かもだ岬温泉保養施設



海の景色とまるやかな湯が自慢の「かもだ岬温泉」。カフェの「生しらす丼」(4月〜11月頃は旬)は食通を魅了。

所 阿南市樽町船瀬60-2
 営 10:00〜19:00
 休 月曜日(祝日の場合は翌日)
 ※その他休館日あり
 料 一般600円/児童300円/3歳未満無料
 交 JR阿南駅から車で40分
 ☎0884-21-3030

とくとくクーポン券利用で

入浴料 大人100円・児童50円引き



㉒太龍寺ロープウェイ



西日本最長の特大スケール!川越え、山越えの大パノラミックロープウェイ。

所 那賀町和食郷字田野76
 営 通年8:00〜17:00
 休 無休
 (天候により運休・運転見合わせあり)
 料 大人往復2,600円/中学生往復1,950円
 小人往復1,300円※団体割引15名以上
 交 徳島市内から50分/JR桑野駅から川口行きバスで20分+徒歩10分
 ☎0884-62-3100

とくとくクーポン券利用で

往復運賃100円引き(クーポン1枚で5名様まで)



㉓川口ダム自然エネルギーミュージアム



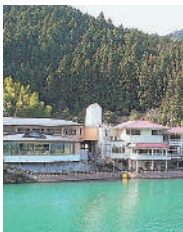
4つの自然エネルギーによる発電の仕組みを学べる体験型施設。「チームラボ」のデジタルアートも常設。開館10周年を機に2026年秋リニューアル予定。現在のコンテンツを体験できるのは今だけ。この機会をお見逃しなく!

所 那賀町吉野字イヤ谷72-1
 営 9:30〜16:30
 休 月曜日(祝日の場合は翌日、学校長期休暇期間を除く)、年末年始(12/29〜1/1)
 料 無料
 交 JR徳島駅から車で80分
 ☎0884-62-2209

とくとくクーポン券利用で
 粗品プレゼント



㉔もみじ川温泉



泉質は単純硫黄冷鉱泉で疲労回復、老人病、女性の美容に効果が期待できます。施設裏側のダム湖の景色は見応えがあります。

所 那賀町大久保字西納野4-7
 営(浴場) 10:00〜22:00
 (レストラン) 11:00〜21:00
 休 第3火曜日
 料 大人700円/小人350円/3歳未満無料
 交 JR徳島駅から車で90分
 ☎0884-62-1171

とくとくクーポン券利用で

入浴料 100円引き(大人のみ)



㉕うみがめマリンクルーズ



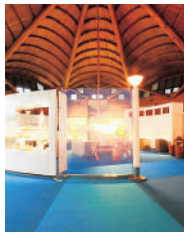
特別保護区の海岸を堪能。千羽海崖から巨大な洞窟、恵比須洞大浜海崖を巡るクルーズ。

所 美波町日和佐浦41-1
 営 10:00〜15:00
 ※季節により変更する場合あり
 休 月曜日
 料 大人3,300円/小学生以下1,650円/3歳以下無料
 交 JR日和佐駅から徒歩15分
 ☎0884-77-1730(うみがめマリンクルーズ(日和佐漁業者会))
 ※最低乗航人数大人4名様より
 ※前日までに予約をお願いします。

とくとくクーポン券利用で
 乗船料 10%割引



㉖モラスコむぎ



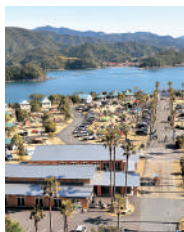
世界中から集めた貝や化石の標本約2,000種、6,000点所蔵。目の前には美しいビーチがあり、貝がらひろいなどをして楽しむのもオススメです!

所 牟岐町灘字下浜辺198-1
 営 9:30〜17:00
 休 月曜日(祝日の場合は翌日)
 料 高校生以上200円/小学生100円/幼児無料 徳島ICから車で1時間35分/JR牟岐駅から車で5分
 ☎0884-72-2520

とくとくクーポン券利用で
 貝のポストカードプレゼント



㉗まぜのおかオートキャンプ場



四国有数の高規格オートキャンプ場。野球場、体育館、温水プールが併設されており、研修や合宿の可能な施設。海まで車で約5分と近く、釣りも楽しめます。

所 海陽町浅川字西福良43
 営 予約受付9:00〜17:00 休 無休
 料 施設維持費▷大人1,000円/子ども(小学生)500円/未就学児無料※コテージ、キャンプサイトはお問い合わせください。
 交 徳島ICから車で1時間50分
 ☎0884-74-3111

とくとくクーポン券利用で
 施設維持費100円引き

※1泊に限る
 ※他割引との併用不可



㉘阿波海南文化村



文化館、博物館、工芸館、いきいき館、三幸館があり、博物館は海部刀や大里出土銭などを展示。工芸館では、藍染などの染色体験や木工体験ができます。

所 海陽町四方原字杉谷73
 営 9:00〜16:30入館(17:00閉館)
 休 月曜日(祝日の場合は翌日)、年末年始
 料(博物館) 大人300円/高校生以下無料 65歳以上150円/障がい者割引150円 15名以上団体割引200円
 交 徳島ICから車で1時間50分
 JR阿波海南駅から徒歩15分
 ☎0884-73-3100

とくとくクーポン券利用で
 入館料20%割引



29道の駅「穴喰温泉」



館内には観光案内所、売店、すぎのこ市場(産直市場)があります。隣接している「ホテルリビエラしずくい」にはレストランや温泉があり、日帰り入浴など宿泊利用以外の方でも気軽に利用できます。

所 海陽町久保字板取219-6

観光案内所▷9:30~17:30

売店▷9:00~18:00

すぎのこ市場▷9:00~18:00

温泉▷朝風呂6:30~9:00、12:00~21:00(受付20:00まで)

休 無休

料 温泉▷大人800円/小学生以下400円/3歳以下無料

交 徳島ICから車で2時間/穴喰駅から徒歩15分

☎0884-76-3300(ホテルリビエラしずくい)

☎0884-76-3442(道の駅「穴喰温泉」)

とくとくクーポン券利用で
入浴料 10%引き(大人のみ)



30海中観光船ブルーマリン&シーカヤック



エグミドリイシサンゴや熱帯魚が多い竹ヶ島海域公園では、ブルーマリン号で海中を観察できる。アウトドア派はシーカヤックもどうぞ。

所 海陽町穴喰浦竹ヶ島28-45

営 9:00~16:00 休 火曜日(祝日の場合は翌日)、GW・夏休み・冬休み・年末年始は営業

料 ブルーマリン▷大人2,000円/小人1,000円

シーカヤック▷2人乗り7,000円/1人乗り4,000円

交 徳島ICから車で2時間/阿佐海岸鉄道穴喰駅からバスで8分

☎0884-76-3100

(海中観光船ブルーマリン)

☎0884-76-1401

(シーカヤック)

とくとくクーポン券利用で
乗船料又は使用料
10%割引
※クーポン1枚につき5名様まで



31協町劇場・オデオン座



松竹映画「虹をつかむ男(山田洋次監督)」にオデオン座として登場した劇場。

所 美馬市協町大字猪尻字西分140-1

営 9:00~16:30

休 火曜日、12/27~1/1

料 大人200円/小中生100円

交 JR穴吹駅から車で10分/

協町ICから車で10分

☎0883-52-3807

とくとくクーポン券利用で
入場料20%割引 ※イベント期間中を除く



32吉田家住宅(藍商佐直・吉田家住宅)



国重要伝統的建造物群保存地区である「脇町うだつの町並み」内にある、寛政四年に創業した藍商の館。往時の藍商の繁栄ぶりを今に残しています。

所 美馬市脇町大字脇町53

営 9:00~17:00(最終入館16:30)

休 12/27~1/1

料 大人510円/小人250円 ※団体割引あり

交 JR穴吹駅から車で10分/

脇町ICから車で10分

☎0883-53-0960

とくとくクーポン券利用で
大人100円引き ※イベント期間中を除く

33オートキャンプ場 四国三郎の郷



テージ10棟を含む全80サイトの高規格キャンプ場。レンタル用品も充実。

所 美馬市美馬町字境目39-10

営 予約受付9:00~17:00

休 無休

料 お問い合わせください

交 美馬ICから車で10分/

スーパーマーケットまで車で3分

☎0883-55-2002

とくとくクーポン券利用で
施設利用料 大人1名100円引き

※連泊不可
※1名につき1枚のみ有効



34つるぎさんゆうま 剣山木綿麻温泉



「美人の湯」と呼ばれる湯は、無色透明で少しぬめりがあり、肌がツルツルになると評判。地元で栽培された四季折々のハーブ風呂もあり、剣山系の美しい景色を眺めながらゆったりと過ごすことができます。

所 美馬郡つるぎ町貞光字長瀬127-2

営 10:00~20:30(最終受付20:00時)

休 月曜(祝日の場合は火曜日)

料 大人400円(中学生以上)/小人200円

(3歳~小学生以下)/3歳未満無料

※町内在住70歳以上の方、障がい者手帳

ご提示の方は200円

交 道の駅貞光ゆうゆう館から車で約15分

☎0883-62-5500

とくとくクーポン券利用で
ジェラート50円引き

35阿波池田たばこ資料館



幕末から明治にかけて繁栄した刻みたばこ製造業者の作業所等をそのままに改装。たばこにちなんだ資料約200点を展示。

所 三好市池田町マチ2465-1

営 9:00~17:00

休 水曜日、年末年始(12/28~1/4)

料 大人320円/高校生210円/

小中生100円 ※団体割引あり

交 井川池田ICから車で10分/

JR阿波池田駅から徒歩10分

☎0883-72-3450

とくとくクーポン券利用で
入館料50%割引



36道の駅「大歩危」(妖怪屋敷・石の博物館)



地元住民が作った70体の妖怪達に会える妖怪屋敷と、世界の天然石や鉱物を展示している博物館。

所 三好市山城町上名1553-1
 営 9:00~17:00 ※入館は16:30まで
 休 火曜日(12月~2月、祝日の場合は翌日休)
 料 妖怪屋敷・石の博物館入館料 大人700円
 小人350円
 送 井川池田ICから車で40分/
 JR大歩危駅から徒歩20分
 ☎0883-84-1489

とくとくクーポン券利用で
 大人100円・小人50円引き



39和の宿 ホテル祖谷温泉



四国山脈の山あい、祖谷渓谷にたたずむ一軒宿。源泉かけ流し、ケーブルカーで下る谷底にある溪流沿いの露天風呂が有名。

所 三好市池田町松尾松本367-28
 営 7:30~17:00 (最終受付16:00)
 休 水曜日(祝日の場合は翌日)
 料 大人2,000円
 小人(3歳~小学生)1,000円
 送 井川池田ICから車で約50分
 ☎0883-75-2311

とくとくクーポン券利用で
 入浴料 大人200円・小人100円引き



37祖谷のかずら橋



平家の落人が身を隠したと伝わる地・祖谷に架かる吊り橋。いつでも切り落とし、追手の源氏から逃れられるよう「シラクチカズラ」という植物の蔓を編み重ねて作ったと言われています。日本三奇橋にも数えられる、歩くたびにゆらゆら揺れてスリル満点の吊り橋。

所 三好市西祖谷山村善徳162-2
 営 4~6月▷8:00~18:00/7・8月▷7:30~18:30
 9~3月▷8:00~17:00
 休 無休
 料 大人550円/小人350円/団体20人以上大人50円・小人30円割引
 送 井川池田ICから車で約1時間
 ☎0883-76-0877 (三好市観光案内所)

とくとくクーポン券利用で
 入場料 大人50円・小人30円引き

38奥祖谷二重かずら橋



祖谷のかずら橋からさらに上流に、通称「夫婦橋」とも呼ばれる男橋・女橋のかずら橋が2本並んで架かり、自然と調和した美しい景色が見られます。

所 三好市東祖谷菅生620
 営 4~6月▷9:00~17:00
 7・8月▷8:00~18:00
 9~3月▷9:00~17:00
 休 無休(12月~3月休業)
 料 大人550円/小人350円
 団体20人以上大人50円・
 小人30円割引
 送 井川池田ICから車で約1時間40分
 ☎0883-76-0877 (三好市観光案内所)

とくとくクーポン券利用で
 入場料 大人50円・小人30円引き

40新祖谷温泉 ホテルかずら橋



ケーブルカーで登る天空露天風呂は足湯、男湯、女湯、貸切風呂があり、宿泊のお客様専用の昔ながらの貸切五右衛門風呂もあります。里山の豊かな自然を眺めながら温泉を楽しむ癒やしのひととき。昔ながらの田舎裏を囲んでの郷土料理も好評。

所 三好市西祖谷山村善徳33-1
 営 10:30~16:00(日帰り入浴)
 6:00~23:00(宿泊)
 休 不定休
 料 大人1,200円/6~12歳600円、
 3~5歳300円
 送 JR大歩危駅から車で15分
 ☎0883-87-2171

とくとくクーポン券利用で
 入浴料10%割引



41大歩危温泉 サンリバー大歩危



大自然に面した大浴場からは、小歩危峡や日本一の激流とも言われる吉野川が一望できる展望温泉。化粧水要らずの強アルカリ源泉は、皮膚病・美肌に効果がある。土地の素材を使った祖谷渓会席が自慢。

所 三好市山城町西宇1259-1
 営 12:00~21:00(最終受付20:00)
 休 無休
 料 大人700円/小人(4歳~小学生)350円
 送 JR大歩危駅からバスで2分/JR小歩危駅からバスで10分
 ☎0883-84-2111

とくとくクーポン券利用で
 入浴料10%割引



42峡谷の湯宿 大歩危峡まんなか



四国のほぼ「まんなか(中央)大歩危峡にある、吉野川の四季折々の美しい自然に囲まれた湯宿。露天風呂からは大歩危峡の景観美を望める。

所 三好市山城町大歩危西宇1644-1
 営 12:00~20:00(日曜日) ※混雑状況により時間短縮あり(要HP確認)
 休 不定休(要HP確認)
 料 大人700円/小人350円
 送 井川池田ICから車で約30分/
 JR大歩危駅からバスまたは
 タクシーで5分
 ☎0883-84-1216

とくとくクーポン券利用で
 大人100円・小人50円引き



とくとくクーポン券利用可能施設

本紙裏面にある「とくとくクーポン券」が利用可能な施設一覧です。切り取ってご利用ください。

淡路島

- ① 淡路サービスエリア大観覧車
- ② 兵庫県立淡路夢舞台公苑温室「あわじグリーン館」
- ③ ニジゲンノモリ
- ④ アート山大石可久也美術館
- ⑤ 淡路カントリーガーデン
- ⑥ 本福寺・水御堂
- ⑦ 北淡震災記念公園・野島断層保存館
- ⑧ 吹き戻しの里
- ⑨ 淡路市立陶芸館
- ⑩ 淡路市立中浜絵猫美術館
- ⑪ そばカフェ 生田村
- ⑫ あわじ花の歳時記園
- ⑬ パルシェ香りの館・香りの湯
- ⑭ 薫寿堂
- ⑮ 淡路ワールドパーク ONOKORO
- ⑯ ウェルネスパーク五色(高田屋嘉兵衛公園)
- ⑰ 淡路ごちそう館 御食園
- ⑱ 洲本市立淡路文化史料館
- ⑲ 淡路島モンキーセンター
- ⑳ 淡路ファームパーク イングランドの丘
- ㉑ 淡路島牧場
- ㉒ 安富白土瓦「かわらや」
- ㉓ 南あわじ市滝川記念美術館 玉青館
- ㉔ 南あわじ市産業文化センター
- ㉕ うずの丘 大鳴門橋記念館(うずしお科学館)
- ㉖ 南あわじ市海釣り公園「メガフロート」
- ㉗ 淡路じゃのひれアウトドアリゾート
ドルフィンファーム
- ㉘ 淡路人形座
- ㉙ 美湯 松帆の郷
- ㊀ 天然温泉 東浦花の湯
- ㊁ パルシェ香りの湯
- ㊂ 五色温泉 ゆ〜ゆ〜ファイブ
- ㊃ サンライズ淡路
- ㊄ 南あわじクア施設 さんゆ〜館
- ㊅ スポーツクラブ&クアハウス ゆとりっく

徳島

- 1 技の館
- 2 藍の館
- 3 美馬市観光交流センター
- 4 阿波和紙伝統産業会館 アワガミファクトリー
- 5 阿波の土柱 ボランティアガイド解説付き観光
- 6 あすたむらんど徳島
- 7 にし阿波トベリーファーム
- 8 阿波おどり会館
(阿波おどりミュージアム・阿波おどりホール)
- 9 あわぎん眉山ロープウェイ
- 10 tonaru SETO(トナル瀬戸)
- 11 tonaru SHIMADA(トナル島田)
- 1 大鳴門橋遊歩道 渦の道
- 2 大鳴門橋架橋記念館 エディ
- 3 エスカヒル・鳴門
- 4 うずしお観潮船
- 5 大塚国際美術館
- 6 鳴門市ドイツ館
- 7 鳴門市賀川豊彦記念館
- 8 徳島新鮮なとくとく市
- 9 徳島県立文学書道館
- 10 徳島市立徳島城博物館
- 11 徳島県立阿波十郎兵衛屋敷
- 12 藍屋敷おくむら
- 13 松茂町歴史民俗資料館・人形浄瑠璃芝居史料館
- 14 交流拠点施設「マツシゲート」
- 15 文化の森総合公園
- 16 とくしま動物園 STELLA PRESCHOOL ANIMAL KINGDOM
- 17 吉野川市 美郷ほたる館
- 18 美郷物産館
- 19 神山温泉ホテル 四季の里&いやしの湯
- 20 月ヶ谷温泉 月の宿
- 21 かもだ岬温泉保養施設
- 22 太龍寺ロープウェイ
- 23 川口ダム自然エネルギーミュージアム
- 24 もみじ川温泉
- 25 うみがめマリンクルーズ
- 26 モラスコむぎ
- 27 まぜのおかオートキャンプ場
- 28 阿波海南文化村
- 29 道の駅「穴喰温泉」
- 30 海中観光船ブルーマリン&シーカヤック
- 31 脇町劇場・オデオン座
- 32 吉田家住宅(藍商佐直・吉田家住宅)
- 33 オートキャンプ場 四国三郎の郷
- 34 剣山木綿温泉
- 35 阿波池田たばこ資料館
- 36 道の駅「大歩危」(妖怪屋敷・石の博物館)
- 37 祖谷のかずら橋
- 38 奥祖谷二重かずら橋
- 39 和の宿 ホテル祖谷温泉
- 40 新祖谷温泉 ホテルかずら橋
- 41 大歩危温泉 サンリバー大歩危
- 42 峡谷の湯宿 大歩危峡まんなか

淡路島観光ガイド・あわじナビ
<https://www.awajishima-kanko.jp/>
 淡路島の観光・宿泊・あそび・グルメ情報満載!



淡路島!



HYOGO OFFICIAL TOURISM NAVIGATION
HYO Go! ナビ
 兵庫県公式観光サイト

兵庫の魅力満載!
 お出かけの際には
 ぜひチェックしてください



©兵庫県 2007

www.hyogo-tourism.jp

HYOGO ナビ 検索



淡路島の観光案内所
 島の最新情報をご案内

- 淡路SA観光案内所 ☎0799-72-0168
 図 8:00~17:00 休 無休
- 岩屋観光案内所 ☎0799-72-3420
 図 9:00~17:00 休 水曜日、年末年始
- 洲本観光案内所 ☎0799-25-5820
 図 9:00~17:00 休 木曜日、年末年始
- 南あわじ観光案内所 ☎0799-52-2336
 図 9:00~17:00 休 火曜日、年末年始

徳島県観光情報サイト

阿波ナビ
<https://www.awanavi.jp>

(一財)徳島県観光協会
TEL. 088-652-8777
 営業時間 8:30~17:15
 (土・日・祝、年末年始は除く)

徳島で
 休んでく?

詳細は
 こちらから →



徳島県観光情報サイト

阿波ナビ
<https://www.awanavi.jp>

(一財)徳島県観光協会
TEL. 088-652-8777
 営業時間 8:30~17:15
 (土・日・祝、年末年始は除く)

最新情報は
 ここからGET!!



ふるさとの宝物を、おうちでも



さがち 赤味噌 あめめ なると金時
 阿波牛 徳島め うなぎの佃煮 近山町

魅力が詰まった徳島県を応援しませんか?



<<< 県へのふるさと納税



<<< あるで徳島ネットショップ

【発行】兵庫県淡路島民局県民躍動室交流渦潮課 / 淡路地区商工観光行政連絡協議会(兵庫県淡路島民局県民躍動室交流渦潮課内) / とくしま宝島協議会(徳島県観光企画課内)

※本紙の内容は、すべて令和8年3月現在のものであり、営業内容等が変更される場合があります。
 ※本媒体の掲載金額は、消費税10%を含む総額表示です。

とくとくクーポン券のご利用方法▶

- ①下記クーポン券を本紙に掲載の利用可能施設で渡すと、特典が受けられます。②現金との引換はできません。
- ③団体割引・他のサービスとの併用はできません。④一施設につきお一人様1枚限り有効です。
- ⑤宿泊施設でのご利用は、予約時にご確認ください。⑥本券の複製・コピーの利用はできません。

淡路島&徳島 とくとく周遊ガイド	淡路島&徳島 とくとく周遊ガイド	淡路島&徳島 とくとく周遊ガイド	淡路島&徳島 とくとく周遊ガイド
とくとく クーポン券 利用不可	とくとく クーポン券 利用不可	とくとく クーポン券 利用不可	とくとく クーポン券 利用不可
お一人様1枚限り利用可	お一人様1枚限り利用可	お一人様1枚限り利用可	お一人様1枚限り利用可
令和9年3月31日 まで有効	令和9年3月31日 まで有効	令和9年3月31日 まで有効	令和9年3月31日 まで有効
淡路島&徳島 とくとく周遊ガイド	淡路島&徳島 とくとく周遊ガイド	淡路島&徳島 とくとく周遊ガイド	淡路島&徳島 とくとく周遊ガイド
とくとく クーポン券 利用不可	とくとく クーポン券 利用不可	とくとく クーポン券 利用不可	とくとく クーポン券 利用不可
お一人様1枚限り利用可	お一人様1枚限り利用可	お一人様1枚限り利用可	お一人様1枚限り利用可
令和9年3月31日 まで有効	令和9年3月31日 まで有効	令和9年3月31日 まで有効	令和9年3月31日 まで有効

◀切り離してご利用ください。